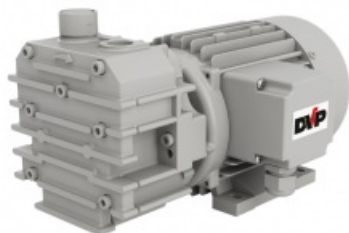


Karta produktu: Łopatkowa pompa próżniowa,  
bezolejowa SB 10TV, wydajność nom.: 10 m<sup>3</sup>/h;  
ciśnienie końcowe: 120 mbar; moc: 0,37 kW



product code: **SB 10TV**



Nominal capacity [m <sup>3</sup> /h]	10
Maximum overpressure [bar-105Pa]	120
Motor power [KW] 1~/3~)	0,37 / 0,37
Nominal r.p.m [n/min]	1400
Noise level pump [Db (A)]	64
Weight [Kg(N)] (1~/3~)	15,5 [152] / 14 [137]
Pump intake / outlet	1/2" G / 1/2" G
Operating temperature [°C]	70 ÷ 75
Required room temp. for place of installation [°C]	0 ÷ 40
max humidity/ altitude	80% / 1000m s.l.m

## Warianty produktu

Index	Price
Łopatkowa pompa próżniowa, bezolejowa SB 10TV, wydajność nom.: 10 m <sup>3</sup> /h; ciśnienie końcowe: 120 mbar; moc: 0,37 kW SB 10TV	Product prices will become visible after signing in.

## Product description

Łopatkowa pompa próżniowa, bezolejowa SB 10TV, wydajność nom.: 10 m<sup>3</sup>/h; ciśnienie końcowe: 120 mbar; moc: 0,37 kW

Bezolejowa rotacyjna pompa próżniowa SB 10TV wykonana głównie z lekkich stopów, może być montowana w miejscach, w których jest mało miejsca, ale w których jest dobra wentylacja. Ograniczona waga i wymiary są możliwe dzięki monoblokowej konstrukcji przemysłowej z wirnikiem zamontowanym bezpośrednio na wale silnika. Chłodzenie pompy zapewnia wentylator silnika. Pompa SB 10TV może pracować jako kompresor do ciśnienia 0,6 bar. Pompa ta może być stosowana w instalacjach z obiegiem szczelnym dzięki odpowiedniej konfiguracji.

pompa próżniowa SB 10TV wyposażona jest w:

- Filtr ochronny na wlocie.
- Tłumik na wylocie.

Główne obszary zastosowań: żywność i napoje, przemysł budowlany, opakowania, tworzywa sztuczne, żywica, poligrafia, przemysł papierniczy, sitodruk, prasy do drewna, maszyny do podnoszenia ssącego, pobieranie próbek i analiza zanieczyszczeń.