

Kod produktu: LM603049/11-MTM

Kod EAN: 5907772124574



d [mm]	5,242
D [mm]	77,788
T [mm]	19,842
Waga [kg]	0,366

Warianty produktu

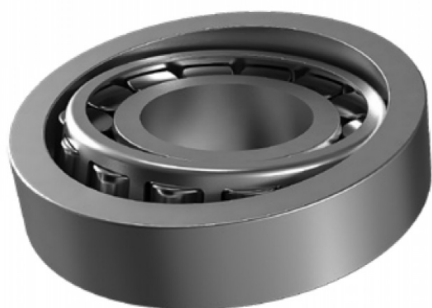
Indeks

Cena

Łożysko stożkowe
LM603049/11
LM603049/11-MTM

Ceny produktów widoczne dopiero po zalogowaniu. Jeżeli nie posiadasz konta, zarejestruj się.

Galeria



Opis produktu

Łożysko stożkowe LM603049/11

Łożysko stożkowe LM603049/11 to wysokiej jakości element toczny, przeznaczony do pracy w warunkach znacznych obciążeń promieniowych i osiowych. Stożkowa konstrukcja rolek i bieżni zapewnia **stabilne prowadzenie wału**, równomierne rozłożenie sił oraz długą żywotność, nawet w wymagających aplikacjach przemysłowych.

Cechy i zalety:

- wysoka nośność dynamiczna i statyczna,
- **odporność na zużycie i przeciążenia,**
- płynna i cicha praca przy dużych prędkościach obrotowych,
- możliwość montażu w układach parowanych do przenoszenia obciążeń osiowych w obu kierunkach,
- solidne wykonanie ze stali łożyskowej zapewniające trwałość i niezawodność.

Łożysko LM603049/11 znajduje zastosowanie w przekładniach, piastach kół, wałach napędowych i maszynach przemysłowych, gdzie kluczowe są **niezawodność, precyzja działania i długa żywotność elementu.**
