

Kod produktu: L44649/10-MTM

Kod EAN: 5907772124154



d [mm]	26,987
D [mm]	50,292
T [mm]	14,224
Waga [kg]	0,126

Warianty produktu

Indeks

Cena

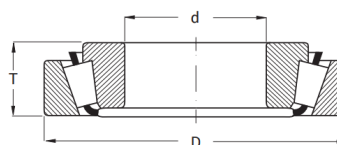
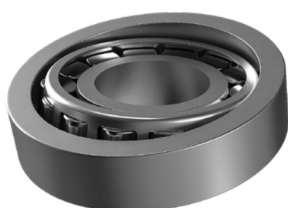
Łożysko stożkowe

L44649/10

L44649/10-MTM

Ceny produktów widoczne dopiero po zalogowaniu. Jeżeli nie posiadasz konta, zarejestruj się.

Galeria



Opis produktu

Łożysko stożkowe L44649/10

Łożysko stożkowe L44649/10 to wytrzymały element toczny zaprojektowany **do pracy w warunkach wysokich obciążeń osiowych i promieniowych**. Stożkowa konstrukcja bieżni i rolek zapewnia stabilne prowadzenie wału, równomierne rozłożenie sił i długą żywotność w wymagających aplikacjach.

Najważniejsze cechy:

- wysoka nośność dynamiczna i statyczna,
- odporność na zużycie i przeciążenia,
- płynna i cicha praca nawet przy dużych prędkościach obrotowych,
- możliwość pracy w układach parowanych do przenoszenia obciążeń osiowych w obu kierunkach,
- trwałe wykonanie ze stali łożyskowej gwarantujące niezawodność.

Łożysko L44649/10 znajduje zastosowanie w przekładniach, wałach napędowych, piastach kół i maszynach przemysłowych, gdzie liczy się **precyzja działania, trwałość i niezawodność**.
