



Kod produktu: 30224-MTM

Kod EAN: 5907772105283

d [mm]	120
D [mm]	215
T [mm]	43,5
Waga [kg]	6,150
nośność dynam. [N]	341000
nośność stat.[N]	465000

## Warianty produktu

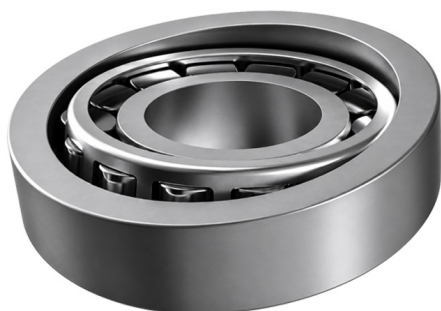
Indeks

Cena

**Łożysko stożkowe 30224  
30224-MTM**

Ceny produktów widoczne dopiero po zalogowaniu. Jeżeli nie posiadasz konta, zarejestruj się.

## Galeria



## Opis produktu

### Łożysko Stożkowe 30224 - Łożysko MTM

Łożysko 30224 MTM to jednorzędowe łożysko stożkowe, zaprojektowane z myślą o pracy w aplikacjach wymagających **wysokiej trwałości oraz odporności na obciążenia promieniowe i osiowe**. Stożkowa konstrukcja bieżni i precyzyjnie wykonane elementy toczne gwarantują stabilną i płynną pracę, nawet w intensywnie eksploatowanych mechanizmach.

### Zastosowanie łożyska 30224:

- przekładnie mechaniczne i układy przeniesienia napędu,
- piasty kół w pojazdach ciężarowych, maszynach rolniczych i budowlanych,
- maszyny przemysłowe pracujące pod wysokim obciążeniem,
- urządzenia wymagające niezawodności i długiej żywotności.

**Najważniejsze zalety łożyska 30224 MTM:**

- wysoka nośność i odporność na przeciążenia dynamiczne,
- stabilna praca przy dużych prędkościach i wibracjach,
- precyzyjne prowadzenie wału i równomierne rozłożenie sił,
- trwała konstrukcja z hartowanej stali łożyskowej,
- długa żywotność i ograniczone wymagania konserwacyjne.

Łożysko MTM 30224 to sprawdzony wybór do zastosowań, w których kluczowe znaczenie mają **trwałość, niezawodność i stabilność pracy** w wymagających warunkach przemysłowych i motoryzacyjnych.

---