

Kod produktu: LM503349/10-MTM

Kod EAN: 5907772124567



d [mm]	45,987
D [mm]	74,976
T [mm]	18
Waga [kg]	0,312

Warianty produktu

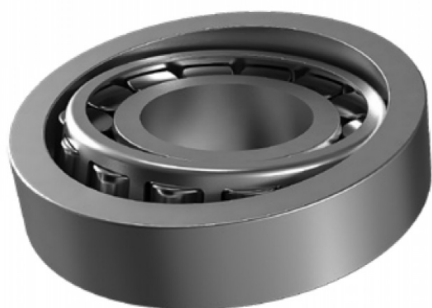
Indeks

Cena

Łożysko stożkowe
LM503349/10
LM503349/10-MTM

Ceny produktów widoczne dopiero po zalogowaniu. Jeżeli nie posiadasz konta, zarejestruj się.

Galeria



Opis produktu

Łożysko stożkowe LM503349/10

Łożysko stożkowe LM503349/10 to wytrzymały element toczny, przeznaczony **do pracy w warunkach wysokich obciążeń promieniowych i osiowych**. Stożkowa konstrukcja bieżni i rolek zapewnia stabilne prowadzenie wału, równomierne rozłożenie sił oraz długą żywotność nawet w wymagających zastosowaniach przemysłowych.

Cechy i zalety:

- wysoka nośność dynamiczna i statyczna,
- **odporność na przeciążenia i zużycie,**
- płynna i cicha praca przy dużych prędkościach obrotowych,
- możliwość stosowania w układach parowanych do przenoszenia obciążeń osiowych w obu kierunkach,
- solidne wykonanie ze stali łożyskowej gwarantujące trwałość i niezawodność.

Łożysko LM503349/10 znajduje zastosowanie w przekładniach, wałach napędowych, piastach kół oraz maszynach przemysłowych, gdzie kluczowe są **precyzja działania, niezawodność i długa żywotność elementu.**
