

Kod produktu: 32020-MTM

Kod EAN: 5907772105801



d [mm]	100
D [mm]	150
T [mm]	32
Waga [kg]	1,900
nośność dynam. [N]	172000
nośność stat.[N]	280000

Warianty produktu

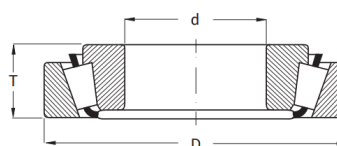
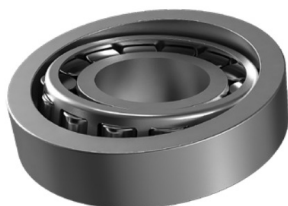
Indeks

Cena

**Łożysko stożkowe 32020
32020-MTM**

Ceny produktów widoczne dopiero po zalogowaniu. Jeżeli nie posiadasz konta, zarejestruj się.

Galeria



Opis produktu

Łożysko Stożkowe 32020 - Łożysko MTM

Łożysko 32020 MTM to jednorzędowe łożysko stożkowe, stworzone do pracy w aplikacjach **wymagających wysokiej odporności cieplnej oraz stabilnej pracy** przy dużych obciążeniach osiowych i promieniowych. Stożkowa konstrukcja bieżni i precyzyjne elementy toczne zapewniają stabilną, płynną i niezawodną pracę wału, nawet w trudnych warunkach przemysłowych i motoryzacyjnych.

Zastosowanie łożyska 32020:

- przekładnie mechaniczne i układy napędowe w maszynach przemysłowych,
- piasty kół pojazdów ciężarowych i maszyn budowlanych,
- urządzenia rolnicze i transportowe narażone na wysokie temperatury i intensywne obciążenia,
- systemy wymagające trwałości, precyzji i niezawodności pracy.

Najważniejsze zalety łożyska 32020 MTM:

- wysoka nośność promieniowa i osiowa,
- stabilna praca przy dużych prędkościach i wibracjach,
- odporność na wysoką temperaturę i przeciążenia dynamiczne,
- solidne wykonanie z hartowanej stali łożyskowej,
- długa żywotność i ograniczone wymagania konserwacyjne.

Łożysko MTM 32020 to sprawdzone rozwiązanie dla aplikacji, w których liczą się **trwałość, precyzja oraz niezawodna praca** w wysokich temperaturach i przy intensywnym obciążeniu.
