



Kod produktu: 2302-2RS-TVP-MTM

Kod EAN: 5907772103890

d [mm]	15
D [mm]	42
B [mm]	17
nośność dynam. [N]	11900
nośność stat. [N]	2900
Waga [kg]	0,114

## Warianty produktu

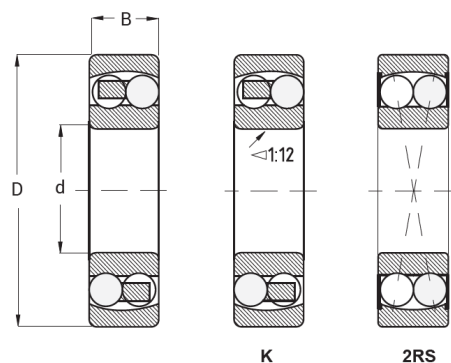
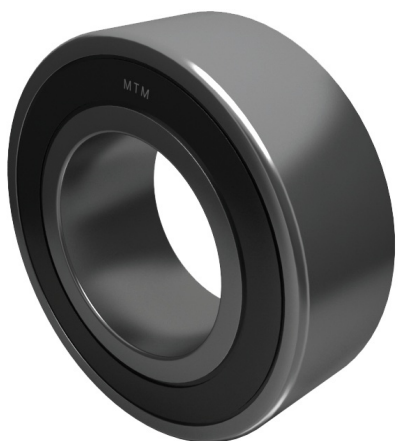
Indeks

Cena

Łożysko Kulkowe Wahliwe Dwurzędowe  
2302 2RS TVP  
2302-2RS-TVP-MTM

Ceny produktów widoczne dopiero po zalogowaniu. Jeżeli nie posiadasz konta, zarejestruj się.

## Galeria



## Opis produktu

### Łożysko Kulkowe Wahliwe Dwurzędowe 2302 2RS

Łożysko kulkowe wahliwe dwurzędowe 2302 2RS to **wysokiej jakości element toczny**, zaprojektowany z myślą o pracy w wymagających warunkach przemysłowych. Dzięki swojej budowie i zastosowanym uszczelnieniom, łożysko to zapewnia niezawodność, długą żywotność oraz **cichą pracę nawet przy dużych prędkościach obrotowych**.

## Cechy i zalety:

- **Dwurzędowa konstrukcja** – umożliwia przenoszenie jednocześnie obciążeń promieniowych i osiowych w obu kierunkach.
- **Wahliwy pierścień zewnętrzny** – pozwala na kompensację niewspółosiowości wału i oprawy, co eliminuje ryzyko uszkodzeń spowodowanych błędami montażowymi.
- **Uszczelnienia typu 2RS** – skutecznie chronią wnętrze łożyska przed kurzem, wilgocią i innymi zanieczyszczeniami, co zwiększa jego trwałość.
- **Niska emisja hałasu** – precyzyjne wykonanie i odpowiedni luz roboczy gwarantują stabilną, cichą pracę w długim okresie użytkowania.

## Zastosowanie:

- silnikach elektrycznych,
- pompach i wentylatorach,
- maszynach rolniczych,
- przekładniach i napędach przemysłowych,
- urządzeniach transportowych i liniach produkcyjnych.

Dzięki połączeniu odporności na obciążenia, kompensacji niewspółosiowości i skutecznej ochrony uszczelnień, łożysko kulkowe wahliwe dwurzędowe 2302 2RS jest doskonałym wyborem wszędzie tam, gdzie liczy się **niezawodność, trwałość i precyzja działania**.