



Kod produktu: 3216-TVP-MTM

Kod EAN: 5907772106266

d [mm]	80
D [mm]	140
B [mm]	44,4
nośność dynam. [N]	109000
nośność stat. [N]	102000
Waga [kg]	2,650

## Warianty produktu

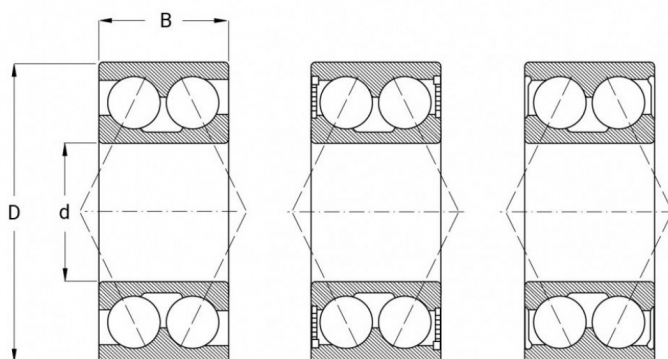
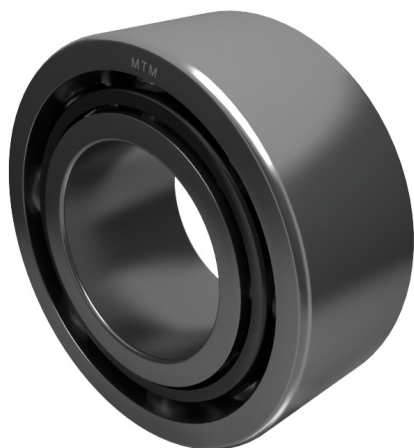
Indeks

Cena

Łożysko Kulkowe Skośne Dwurzędowe  
3216 TVP  
3216-TVP-MTM

Ceny produktów widoczne dopiero po zalogowaniu. Jeżeli nie posiadasz konta, zarejestruj się.

## Galeria



## Opis produktu

Łożysko Kulkowe Skośne Dwurzędowe 3216 to **precyzyjny element toczny zaprojektowany do pracy w układach, w których występują jednocześnie obciążenia osiowe i promieniowe**. Dzięki dwóm rzędom kulek oraz skośnemu ustawieniu bieżni, łożysko to wyróżnia się **wysoką nośnością i sztywnością**, co przekłada się na niezawodność działania nawet w wymagających warunkach eksploatacyjnych.

Model 3216 doskonale sprawdza się w różnorodnych aplikacjach przemysłowych – stosowany jest m.in. w maszynach obróbczych, przekładniach mechanicznych, układach transportowych, napędach oraz urządzeniach specjalistycznych, gdzie konieczna jest **precyzja i stabilność pracy**. Dzięki swojej konstrukcji ogranicza ryzyko nadmiernego zużycia, a jednocześnie **umożliwia pracę przy wyższych prędkościach obrotowych**.

Łożysko wykonane zostało z wysokogatunkowej stali łożyskowej, co zapewnia **odporność na intensywne obciążenia oraz długą żywotność**. Solidna konstrukcja sprawia, że łożysko skośne 3216 jest niezawodnym rozwiązaniem zarówno w nowoczesnych systemach produkcyjnych, jak i w wymagających aplikacjach serwisowych.

To komponent, który łączy w sobie **trwałość, efektywność i precyzję**, gwarantując stabilną i długotrwałą pracę maszyn, w których zostaje zastosowany.