



Kod produktu: 3208-TVP-MTM

Kod EAN: 5907772106105

d [mm]	40
D [mm]	80
B [mm]	30,2
nośność dynam. [N]	44900
nośność stat. [N]	33500
Waga [kg]	0,590

Warianty produktu

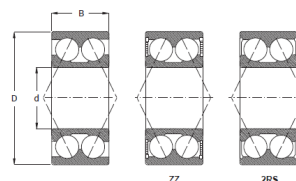
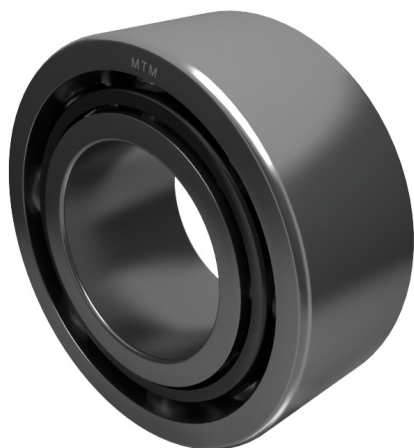
Indeks

Cena

Łożysko Kulkowe Skośne Dwurzędowe
3208 TVP
3208-TVP-MTM

Ceny produktów widoczne dopiero po zalogowaniu. Jeżeli nie posiadasz konta, zarejestruj się.

Galeria



Opis produktu

Łożysko Kulkowe Skośne Dwurzędowe 3208 to dwurzędowe łożysko kulkowe skośne, które **umożliwia przenoszenie zarówno obciążeń promieniowych, jak i osiowych w obu kierunkach**. Dwurzędowa konstrukcja **zapewnia wysoką nośność i sztywność**, gwarantując stabilną oraz precyzyjną pracę w wymagających zastosowaniach przemysłowych.

Model 3208 sprawdzi się w maszynach elektrycznych, przekładniach, urządzeniach transportowych oraz wszędzie tam, gdzie liczy

się **trwałość i niezawodność**. To idealne rozwiązanie dla mechanizmów, w których ważna jest precyzja działania i długotrwała eksploatacja.