

Kod produktu: 30213-MTM

Kod EAN: 5907772105177



d [mm]	65
D [mm]	120
T [mm]	24,75
Waga [kg]	1,150
nośność dynam. [N]	114000
nośność stat.[N]	134000

Warianty produktu

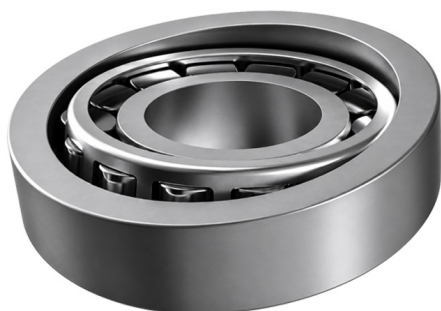
Indeks

Cena

Łożysko stożkowe 30213
30213-MTM

Ceny produktów widoczne dopiero po zalogowaniu. Jeżeli nie posiadasz konta, zarejestruj się.

Galeria



Opis produktu

Łożysko Stożkowe 30213 - Łożysko MTM

Łożysko 30213 MTM to jednorzędowe łożysko stożkowe przeznaczone **do pracy w warunkach wysokich obciążeń osiowych i promieniowych**. Dzięki swojej konstrukcji opartej na stożkowych bieżniach i precyzyjnych elementach tocznych, zapewnia stabilne prowadzenie wału oraz wyjątkową odporność na przeciążenia i zużycie.

Zastosowanie łożyska 30213 obejmuje:

- piasty kół w pojazdach użytkowych i maszynach rolniczych,
- przekładnie i układy napędowe o dużych obciążeniach,
- maszyny przemysłowe, w których wymagana jest trwałość i niezawodność,
- aplikacje, gdzie istotna jest precyzyjna regulacja luzu osiowego.

Najważniejsze zalety łożyska 30213 MTM:

- wysoka wytrzymałość na obciążenia osiowe i promieniowe,
- stabilna praca przy dużych prędkościach obrotowych,
- odporność na drgania, wibracje i obciążenia udarowe,
- wykonanie z wysokogatunkowej, hartowanej stali łożyskowej,
- długa żywotność i niskie wymagania konserwacyjne.

Łożysko MTM 30213 to **solidny i sprawdzony wybór do zastosowań**, w których liczy się niezawodność, precyzja oraz trwałość w warunkach dużych obciążeń eksploatacyjnych.
