

Kod produktu: 30315-MTM

Kod EAN: 5907772105443



d [mm]	75
D [mm]	160
T [mm]	40
Waga [kg]	3,570
nośność dynam. [N]	246000
nośność stat.[N]	290000

Warianty produktu

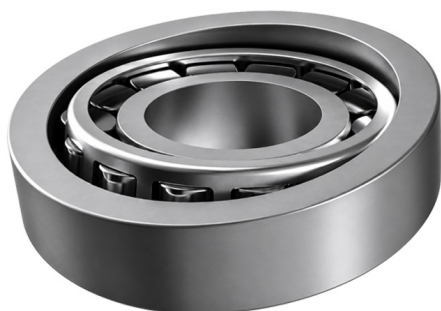
Indeks

Cena

**Łożysko stożkowe 30315
30315-MTM**

Ceny produktów widoczne dopiero po zalogowaniu. Jeżeli nie posiadasz konta, zarejestruj się.

Galeria



Opis produktu

Łożysko Stożkowe 30315 - Łożysko MTM

Łożysko 30315 MTM to jednorzędowe łożysko stożkowe, stworzone do pracy w aplikacjach wymagających **wysokiej odporności na wibracje i obciążenia dynamiczne**. Stożkowa konstrukcja bieżni oraz precyzyjne elementy toczne zapewniają stabilną, płynną i niezawodną pracę wału, umożliwiając równomierne przenoszenie sił osiowych i promieniowych.

Zastosowanie łożyska 30315:

- przekładnie mechaniczne i układy napędowe w maszynach przemysłowych,
- piasty kół pojazdów ciężarowych i maszyn rolniczych,
- urządzenia budowlane i transportowe pracujące w trudnych warunkach,
- systemy wymagające trwałości i precyzyjnego prowadzenia wału.

Najważniejsze zalety łożyska 30315 MTM:

- wysoka nośność promieniowa i osiowa,
- stabilna i cicha praca przy dużych prędkościach obrotowych,
- odporność na wibracje i przeciążenia dynamiczne,
- solidna konstrukcja z hartowanej stali łożyskowej,
- długa żywotność i ograniczone wymagania konserwacyjne.

łożysko MTM 30315 to sprawdzone rozwiązanie dla aplikacji, w których **liczy się trwałość, stabilność i niezawodność pracy** w wymagających warunkach eksploatacyjnych.
