

Kod produktu: 33109-MTM

Kod EAN: 5907772107072



d [mm]	45
D [mm]	80
T [mm]	26
Waga [kg]	0,540
nośność dynam. [N]	87100
nośność stat.[N]	117300

Warianty produktu

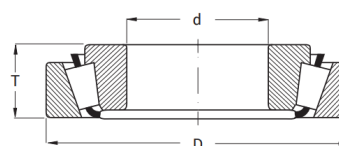
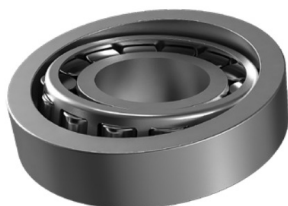
Indeks

Cena

Łożysko stożkowe 33109
33109-MTM

Ceny produktów widoczne dopiero po zalogowaniu. Jeżeli nie posiadasz konta, zarejestruj się.

Galeria



Opis produktu

Łożysko stożkowe 33109

Łożysko stożkowe 33109 to jednorzędowy element toczny, który **zapewnia przenoszenie obciążeń promieniowych i osiowych w jednym kierunku**. Stożkowa geometria bieżni i elementów tocznych gwarantuje stabilną pracę wału oraz równomierne rozłożenie sił, co przekłada się na niezawodność i precyzję działania. Wykonanie z hartowanej stali łożyskowej zwiększa odporność na ścieranie i wydłuża okres eksploatacji.

Łożysko 33109 znajduje zastosowanie w:

- przekładniach mechanicznych i wałach napędowych,
- piastach kół pojazdów ciężarowych oraz maszyn roboczych,
- maszynach rolniczych, budowlanych i przemysłowych,
- urządzeniach wymagających stabilnej pracy i wysokiej trwałości pod obciążeniem.

Zalety:

- wysoka nośność dynamiczna i statyczna,
 - płynna i cicha praca nawet przy zmiennych obciążeniach,
 - możliwość pracy w układach parowanych dla przenoszenia obciążeń osiowych w obu kierunkach,
 - trwała konstrukcja odporna na przeciążenia i zużycie.
-