



Kod produktu: 7216-MTM
Kod EAN: 5907772118023

d [mm]	80
D [mm]	140
B [mm]	26
nośność dynam. [N]	85300
nośność stat. [N]	71500
Waga [kg]	1,570

Warianty produktu

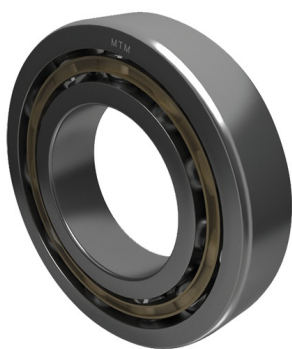
Indeks

Łożysko Kulkowe Skośne
Jednorzędowe 7216
7216-MTM

Cena

Ceny produktów widoczne dopiero po zalogowaniu. Jeżeli nie posiadasz konta, zarejestruj się.

Galeria



Opis produktu

Łożysko Kulkowe Skośne Jednorzędowe 7216 to wysokiej jakości element toczny, stworzony z myślą o wymagających zastosowaniach przemysłowych. Dzięki swojej jednorzędowej konstrukcji skośnej, **łożysko przenosi obciążenia osiowe w jednym kierunku** oraz obciążenia promieniowe, zapewniając **stabilność i precyzję pracy** w maszynach i urządzeniach mechanicznych.

Jego solidne wykonanie **gwarantuje długą żywotność oraz niezawodność**, a precyzyjne dopasowanie elementów wewnętrznych **minimalizuje tarcie i wibracje** podczas pracy. Łożysko znajduje zastosowanie w przekładniach, wrzecionach, maszynach CNC oraz wszędzie tam, gdzie liczy się **trwałość i dokładność ruchu**.

Kluczowe cechy:

- Jednorzędowa konstrukcja skośna – idealna do przenoszenia obciążeń osiowych i promieniowych
- Wysoka wytrzymałość – długotrwała i stabilna praca
- Niskie tarcie i ograniczone wibracje – cicha eksploatacja
- Uniwersalne zastosowanie w maszynach precyzyjnych i mechanizmach przemysłowych
- Odporność na zużycie i długotrwała wydajność