



Kod produktu: 30216-MTM

Kod EAN: 5907772105207

d [mm]	80
D [mm]	140
T [mm]	28,25
Waga [kg]	1,600
nośność dynam. [N]	151000
nośność stat.[N]	183000

## Warianty produktu

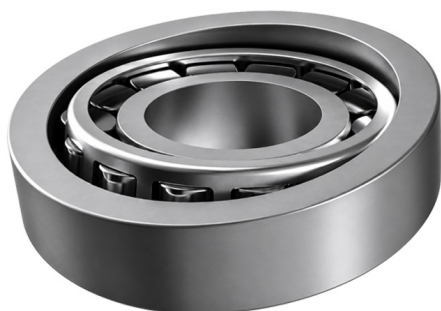
Indeks

Cena

**Łożysko stożkowe 30216  
30216-MTM**

Ceny produktów widoczne dopiero po zalogowaniu. Jeżeli nie posiadasz konta, zarejestruj się.

## Galeria



## Opis produktu

### Łożysko Stożkowe 30216 - Łożysko MTM

Łożysko 30216 MTM to jednorzędowe łożysko stożkowe o wysokiej precyzji wykonania, zaprojektowane **do pracy w warunkach znacznych obciążeń osiowych i promieniowych**. Dzięki swojej konstrukcji z bieżniami w kształcie stożków, łożysko zapewnia dokładne prowadzenie wału oraz równomierne rozłożenie sił w układzie.

### Zastosowanie łożyska 30216:

- piasty kół pojazdów ciężarowych i maszyn przemysłowych,
- skrzynie biegów, przekładnie oraz mechanizmy różnicowe,
- maszyny rolnicze, budowlane i transportowe,
- aplikacje wymagające precyzyjnej regulacji luzu łożyskowego.

**Najważniejsze zalety łożyska 30216 MTM:**

- wysoka dokładność osiowania i stabilność pracy,
- duża odporność na obciążenia udarowe i dynamiczne,
- niski poziom hałasu i minimalne opory toczenia,
- wykonanie z hartowanej, trwałej stali łożyskowej,
- długa żywotność i niezawodność w wymagających warunkach.

Łożysko MTM 30216 to **synonim trwałości, precyzji i wydajności**, idealny do zastosowań przemysłowych i motoryzacyjnych, gdzie liczy się niezawodność działania przez długi czas.

---