

Kod produktu: LM29749/10-MTM

Kod EAN: 5907772124444



d [mm]	38,1
D [mm]	65,088
T [mm]	18,034
Waga [kg]	0,24

## Warianty produktu

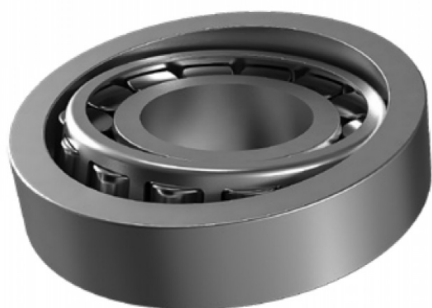
### Indeks

### Cena

Łożysko stożkowe  
LM29749/10  
LM29749/10-MTM

Ceny produktów widoczne dopiero po zalogowaniu. Jeżeli nie posiadasz konta, zarejestruj się.

## Galeria



## Opis produktu

### Łożysko stożkowe LM29749/10

Łożysko stożkowe LM29749/10 to wytrzymały element toczny, przeznaczony do pracy w warunkach wysokich obciążeń promieniowych i osiowych. Stożkowa konstrukcja bieżni i rolek **zapewnia stabilne prowadzenie wału**, równomierne rozłożenie sił oraz długą żywotność nawet przy intensywnej eksploatacji.

### Cechy i zalety:

- wysoka nośność dynamiczna i statyczna,
- odporność na przeciążenia i zużycie,
- **płynna i cicha praca przy dużych prędkościach obrotowych,**
- możliwość pracy w układach parowanych do przenoszenia obciążeń osiowych w obu kierunkach,
- wykonanie z hartowanej stali łożyskowej zapewniające trwałość i niezawodność.

Łożysko LM29749/10 znajduje zastosowanie w przekładniach, piastach kół, wałach napędowych oraz maszynach przemysłowych, gdzie **wymagana jest precyzja, niezawodność i długowieczność elementu.**

---