

Kod produktu: LM11949/10-MTM

Kod EAN: 5907772124307



d [mm]	19,05
D [mm]	45,237
T [mm]	15,494
Waga [kg]	0,12

Warianty produktu

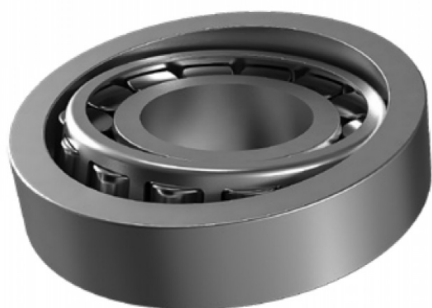
Indeks

Cena

Łożysko stożkowe
LM11949/10
LM11949/10-MTM

Ceny produktów widoczne dopiero po zalogowaniu. Jeżeli nie posiadasz konta, zarejestruj się.

Galeria



Opis produktu

Łożysko stożkowe LM11949/10

Łożysko stożkowe LM11949/10 to wytrzymały element toczny, przeznaczony **do pracy w warunkach wysokich obciążeń promieniowych i osiowych**. Stożkowa konstrukcja bieżni i rolek zapewnia stabilne prowadzenie wału, równomierne rozłożenie sił oraz długą żywotność w wymagających aplikacjach przemysłowych.

Cechy i zalety:

- wysoka nośność dynamiczna i statyczna,
- **odporność na zużycie i przeciążenia,**
- płynna i cicha praca przy dużych prędkościach obrotowych,
- możliwość stosowania w układach parowanych do przenoszenia obciążeń osiowych w obu kierunkach,
- wykonanie z hartowanej stali łożyskowej zapewniające trwałość i niezawodność.

Łożysko LM11949/10 znajduje zastosowanie w przekładniach, piastach kół, wałach napędowych i maszynach przemysłowych, gdzie liczy się **niezawodność, precyzja działania i długa żywotność.**
