

Kod produktu: LM102949/10-MTM

Kod EAN: 5907772124253



d [mm]	45,242
D [mm]	73,431
T [mm]	19,558
Waga [kg]	0,314

## Warianty produktu

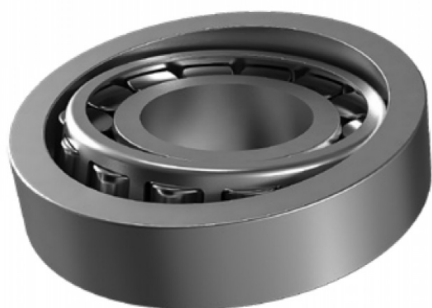
### Indeks

### Cena

Łożysko stożkowe  
LM102949/10  
LM102949/10-MTM

Ceny produktów widoczne dopiero po zalogowaniu. Jeżeli nie posiadasz konta, zarejestruj się.

## Galeria



## Opis produktu

### Łożysko stożkowe LM102949/10

Łożysko stożkowe LM102949/10 to wytrzymały element toczny zaprojektowany **do pracy w warunkach wysokich obciążeń promieniowych i osiowych**. Stożkowa konstrukcja bieżni i rolek zapewnia stabilne prowadzenie wału, równomierne rozłożenie sił oraz długą żywotność w wymagających aplikacjach przemysłowych.

### Najważniejsze cechy i zalety:

- wysoka nośność dynamiczna i statyczna,
- odporność na zużycie i przeciążenia,
- płynna i cicha praca przy dużych prędkościach obrotowych,
- możliwość montażu w układach parowanych do przenoszenia sił osiowych w obu kierunkach,
- wykonanie z hartowanej stali łożyskowej zapewniające trwałość i niezawodność.

Łożysko LM102949/10 znajduje zastosowanie w przekładniach, piastach kół, wałach napędowych i maszynach przemysłowych, gdzie liczy się **niezawodność, precyzja działania i długa żywotność elementu.**

---