

Kod produktu: 32026-MTM

Kod EAN: 5907772105856



d [mm]	130
D [mm]	200
T [mm]	45
Waga [kg]	4,950
nośność dynam. [N]	314000
nośność stat.[N]	540000

Warianty produktu

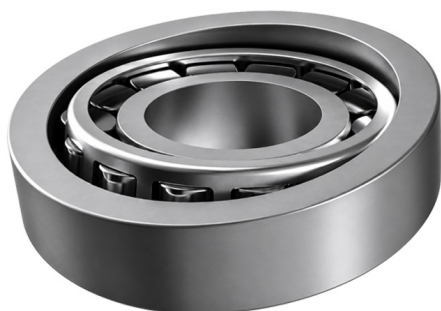
Indeks

Cena

Łożysko stożkowe 32026
32026-MTM

Ceny produktów widoczne dopiero po zalogowaniu. Jeżeli nie posiadasz konta, zarejestruj się.

Galeria



Opis produktu

Łożysko Stożkowe 32026 - Łożysko MTM

Łożysko 32026 MTM zostało zaprojektowane z myślą o aplikacjach wymagających **maksymalnej wytrzymałości i precyzyjnego prowadzenia wału**. Stożkowa konstrukcja bieżni pozwala na równomierne rozłożenie sił, co zapewnia stabilną i płynną pracę nawet przy dużych obciążeniach dynamicznych.

Kluczowe cechy łożyska 32026:

- **Odporność na obciążenia:** skutecznie przenosi siły osiowe i promieniowe.
- **Stabilna praca:** redukuje drgania i luz, zapewniając cichą pracę.
- **Wysoka trwałość:** stal hartowana minimalizuje zużycie i wydłuża żywotność.
- **Łatwa eksploatacja:** ograniczone wymagania konserwacyjne dla dłuższej niezawodności.

Gdzie sprawdzi się najlepiej?

- Maszyny przemysłowe i układy napędowe,
- Pojazdy ciężarowe oraz sprzęt rolniczy,
- Konstrukcje budowlane i transportowe narażone na wibracje i dynamiczne obciążenia,
- Systemy wymagające precyzyjnej i niezawodnej pracy wału.

Łożysko MTM 32026 to **połączenie wytrzymałości, stabilności i niezawodności**, gwarantujące pewną pracę w najbardziej wymagających warunkach.