

Kod produktu: 3767/3720-MTM

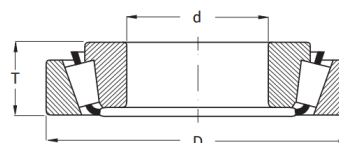
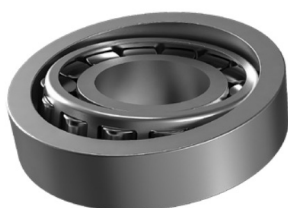
Kod EAN: 5907772145357



Warianty produktu

Indeks	Cena
Łożysko stożkowe 3767/3727 3767/3720-MTM	Ceny produktów widoczne dopiero po zalogowaniu. Jeżeli nie posiadasz konta, zarejestruj się.

Galeria



Opis produktu

Łożysko stożkowe 3767/3727

Łożysko stożkowe 3767/3727 to wysokiej jakości element toczny przeznaczony do zastosowań, w których występują znaczne obciążenia osiowe i promieniowe. Stożkowa budowa bieżni oraz rolek gwarantuje **równomierne rozłożenie sił i płynną, stabilną pracę** nawet przy dużych prędkościach obrotowych.

Najważniejsze cechy:

- precyzyjna konstrukcja zapewniająca wysoką nośność,
- doskonała odporność na zużycie i przeciążenia,
- możliwość pracy w wymagających warunkach eksploatacyjnych,
- łatwy montaż i pewne dopasowanie do gniazda,
- cicha i stabilna praca w długim okresie użytkowania.

Łożysko 3767/3727 znajduje zastosowanie w maszynach rolniczych, przemysłowych, przekładniach oraz układach napędowych, gdzie **niezawodność i trwałość są kluczowe.**
