

Kod produktu: LM12749/11-MTM

Kod EAN: 5907772146835



d [mm]	21,986
D [mm]	45,974
T [mm]	15,494
Waga [kg]	0,12

Warianty produktu

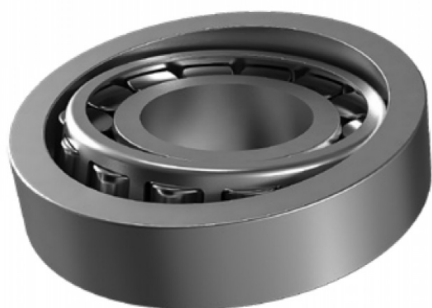
Indeks

Cena

Łożysko stożkowe
LM12749/11
LM12749/11-MTM

Ceny produktów widoczne dopiero po zalogowaniu. Jeżeli nie posiadasz konta, zarejestruj się.

Galeria



Opis produktu

Łożysko stożkowe LM12749/11

Łożysko stożkowe LM12749/11 to wysokiej jakości element toczny, zaprojektowany **do pracy w warunkach znacznych obciążeń promieniowych i osiowych**. Stożkowa konstrukcja bieżni i rolek gwarantuje stabilne prowadzenie wału, równomierne rozłożenie sił oraz długą żywotność w wymagających aplikacjach przemysłowych.

Najważniejsze cechy i zalety:

- wysoka nośność dynamiczna i statyczna,
- odporność na przeciążenia i zużycie,
- **płynna i cicha praca przy dużych prędkościach obrotowych,**
- możliwość pracy w układach parowanych dla przenoszenia obciążeń osiowych w obu kierunkach,
- solidne wykonanie ze stali łożyskowej zapewniające trwałość i niezawodność.

łożysko LM12749/11 znajduje zastosowanie w przekładniach, wałach napędowych, piastach kół oraz maszynach przemysłowych, gdzie kluczowa jest **precyzja działania, niezawodność i długowieczność elementu.**
