



Kod produktu: 10 416 2155

Średnica przepływu [mm]	10.4
Przepływ powietrza [l/min]	4000
Ciśnienie max [bar]	16
Min. ciśnienie rozrywania [bar]	140
Zakres Temperatur [°C]	-20 - 100
Siła połączenia [N]	140
Normy	Oryginalny standard CEJN, Eurostandard 10,4 mm

Warianty produktu

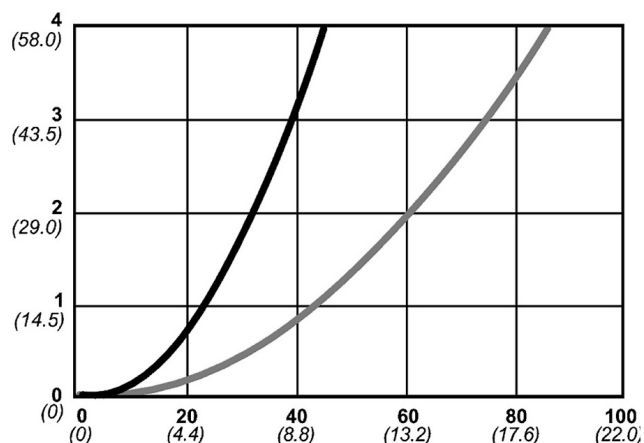
Indeks

Cena

Bezpieczne szybkozłączce Cejn eSafe R 1/2"
AG Edelstahl
10 416 2155

Ceny produktów widoczne dopiero po zalogowaniu. Jeżeli nie posiadasz konta, zarejestruj się.

Galeria



Opis produktu

Seria 416 eSafe CEJN nadaje się do zastosowań wymagających łatwego chwytu i wysokiej skuteczności połączenia. Seria eSafe oferuje unikalne zintegrowane zabezpieczenie, które chroni przed pneumatycznym odrzutem, a w porównaniu z innymi złączami bezpiecznymi zapewnia utrzymanie wysokiej prędkości przepływu. Aby zagwarantować jak najdłuższą żywotność, a tym samym ochronę środowiska i oszczędność pieniędzy, wszystkie odsłonięte elementy wykonane są ze stali nierdzewnej.

Sprawia to, że seria 416 doskonale sprawdza się w środowiskach agresywnych, np. w przypadku narażenia na działanie rozpuszczalników czyszczących w przetwórstwie spożywczym czy w środowisku morskim.