



Kod produktu: 10 416 2066

Średnica przepływu [mm]	10.4
Przepływ powietrza [l/min]	4000
Ciśnienie max [bar]	16
Min. ciśnienie rozrywania [bar]	140
Zakres Temperatur [°C]	-20 - 100
Siła połączenia [N]	140
Normy	Oryginalny standard CEJN, Eurostandard 10,4 mm

Warianty produktu

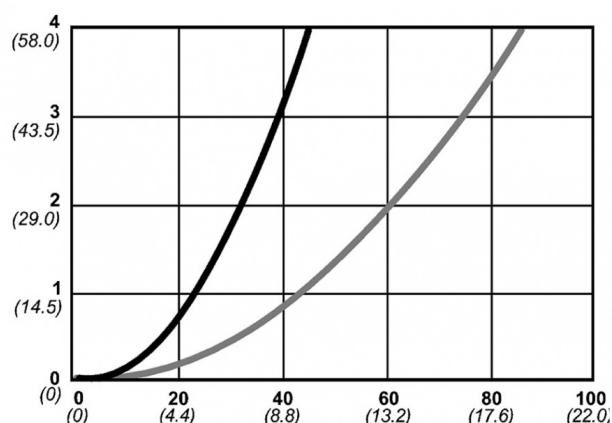
Indeks

Cena

Bezpieczne szybkozłączce Cejn eSafe Stream-Line11x16, stal nierdz.
10 416 2066

Ceny produktów widoczne dopiero po zalogowaniu. Jeżeli nie posiadasz konta, zarejestruj się.

Galeria



Opis produktu

Seria 416 eSafe CEJN nadaje się do zastosowań wymagających łatwego chwytu i wysokiej skuteczności połączenia. Seria eSafe oferuje unikalne zintegrowane zabezpieczenie, które chroni przed pneumatycznym odrzutem, a w porównaniu z innymi złączkami bezpiecznymi zapewnia utrzymanie wysokiej prędkości przepływu. Aby zagwarantować jak najdłuższą żywotność, a tym samym ochronę środowiska i oszczędność pieniędzy, wszystkie odsłonięte elementy wykonane są ze stali nierdzewnej.

Sprawia to, że seria 416 doskonale sprawdza się w środowiskach agresywnych, np. w przypadku narażenia na działanie rozpuszczalników czyszczących w przetwórstwie spożywczym czy w środowisku morskim.