

Karta produktu: Osuszacz sprężonego powietrza OMI  
serii Dolomite DD 216 - wydajność 3,6 m<sup>3</sup>/min -  
ciśnienie 16 bar max - moc 0,61 kW



Kod produktu: DD 216

Wydajność [m <sup>3</sup> /h]	216
Przepływ [l/min]	3600
Ciśnienie [bar]	7
Ciśnienie max [bar]	16
Moc [kW]	0.61
Temp. wlotowa [°C]	35-55
Temp. wylotowa [°C]	27-47
Temp. otoczenia max. [°C]	45
Ciśnieniowy punkt rosy [°C]	7
Czynnik Chłodniczy	Freon R513A
Waga [kg]	40
Przyłącze [BSP]	3/4"
Zasilanie [V/Ph/Hz]	230/1/50

## Warianty produktu

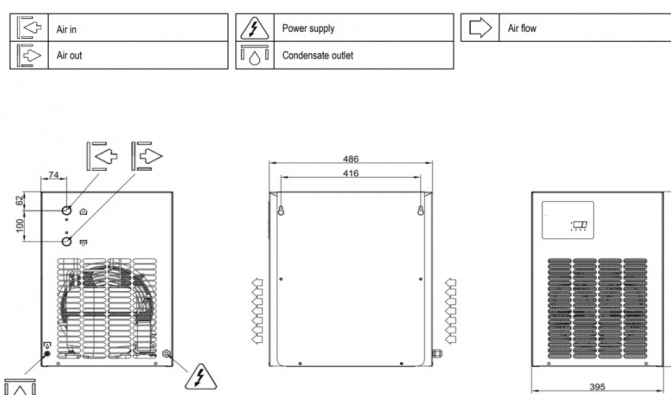
Indeks

Cena

Osuszacz sprężonego powietrza OMI serii Dolomite DD 216 -  
wydajność 3,6 m<sup>3</sup>/min - ciśnienie 16 bar max - moc 0,61 kW  
DD 216

Ceny produktów widoczne dopiero po  
zalogowaniu. Jeżeli nie posiadasz konta,  
zarejestruj się.

## Galeria



## Opis produktu

## Osuszacz sprężonego powietrza Dolomite DD 216

Model DD 216 charakteryzuje się wydajnością **3,6 m<sup>3</sup>/min**, maksymalnym ciśnieniem roboczym **16 bar** oraz mocą **0,61 kW**. Osuszacz ten sprawdza się zarówno w średnich, jak i większych instalacjach, oferując stały punkt rosy klasy ISO 8573-1. Zastosowanie odwadniacza bezstratnego oraz możliwość zdalnego monitorowania (Modbus RS485) gwarantują wysoką efektywność i elastyczność w użytkowaniu.