

Karta produktu: Osuszacz sprężonego powietrza OMI ED 2250 - wydajność 37,5 m<sup>3</sup>/min - ciśnienie 14 bar max - moc 3,54 kW



Kod produktu: ED 2250

Wydajność [m <sup>3</sup> /h]	2250
Przepływ [l/min]	37500
Ciśnienie [bar]	7
Ciśnienie max [bar]	14
Moc [kW]	3.54
Temp. wlotowa [°C]	35-60
Temp. wylotowa [°C]	27-47
Temp. otoczenia max. [°C]	46
Ciśnieniowy punkt rosy [°C]	3
Czynnik Chłodniczy	Freon R407C
Waga [kg]	260
Przyłącze [BSP]	3"
Zasilanie [V/Ph/Hz]	400/3/50

## Warianty produktu

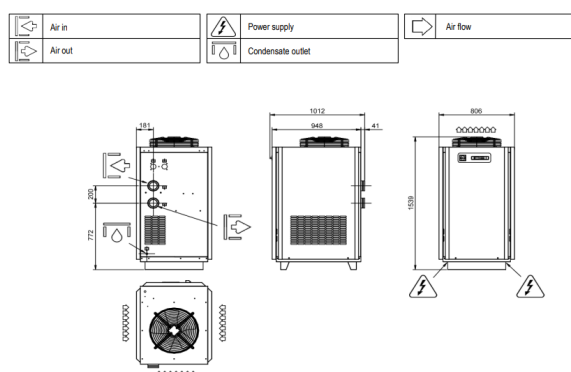
Indeks

Cena

Osuszacz sprężonego powietrza OMI ED 2250 - wydajność 37,5 m<sup>3</sup>/min - ciśnienie 14 bar max - moc 3,54 kW ED 2250

Ceny produktów widoczne dopiero po zalogowaniu. Jeżeli nie posiadasz konta, zarejestruj się.

## Galeria



## Opis produktu

## Osuszacz sprężonego powietrza Dolomite ED 2250

Dolomite ED 2250 to wydajny osuszacz ziębniczy, stworzony z myślą o średnich i dużych instalacjach sprężonego powietrza. Urządzenie zapewnia przepływ powietrza na poziomie **37,5 m<sup>3</sup>/min**, przy maksymalnym ciśnieniu roboczym **14 bar** oraz mocy **3,54 kW**. Dzięki utrzymaniu punktu rosy klasy 4 zgodnie z normą ISO 8573-1, gwarantuje skuteczne usuwanie wilgoci i ochronę systemów pneumatycznych.

Nowoczesna konstrukcja i zaawansowane sterowanie umożliwiają optymalizację pracy urządzenia, co przekłada się na efektywność energetyczną i niezawodność w zastosowaniach przemysłowych o dużym zapotrzebowaniu na suchy, wysokiej jakości sprężony powietrze.