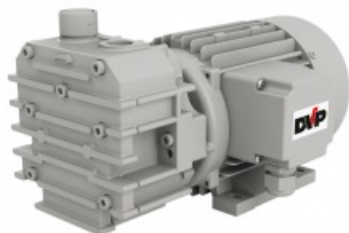


Karta produktu: Łopatkowa pompa próżniowa,
bezolejowa SB 10TV, wydajność nom.: 10 m³/h;
ciśnienie końcowe: 120 mbar; moc: 0,37 kW



Kod produktu: **SB 10TV**



Wydajność nominalna [m ³ /h]	10
Max. Nadciśnienie [bar-10 ⁵ Pa]	120
Moc silnika [KW] (1~/3~)	0,37 / 0,37
Prędkość obrotowa [obr./min]	1400
Poziom hałasu- pompa [Db (A)]	64
Waga [Kg [N]] (1~/3~)	15,5 [152] / 14 [137]
Wlot/ wylot	1/2" G / 1/2" G
Temperatura robocza [°C]	70 ÷ 75
Temperatura otoczenia [°C]	0 ÷ 40
Max. wilgotność/ n.p.m	80% / 1000m n.p.m

Warianty produktu

Indeks

Cena

Łopatkowa pompa próżniowa, bezolejowa SB 10TV, wydajność nom.: 10 m³/h; ciśnienie końcowe: 120 mbar; moc: 0,37 kW SB 10TV

Ceny produktów widoczne dopiero po zalogowaniu. Jeżeli nie posiadasz konta, zarejestruj się.

Opis produktu

Łopatkowa pompa próżniowa, bezolejowa SB 10TV, wydajność nom.: 10 m³/h; ciśnienie końcowe: 120 mbar; moc: 0,37 kW

Bezolejowa rotacyjna pompa próżniowa SB 10TV wykonana głównie z lekkich stopów, może być montowana w miejscach, w których jest mało miejsca, ale w których jest dobra wentylacja. Ograniczona waga i wymiary są możliwe dzięki monoblokowej konstrukcji przemysłowej z wirnikiem zamontowanym bezpośrednio na wale silnika. Chłodzenie pompy zapewnia wentylator silnika. Pompa SB 10TV może pracować jako kompresor do ciśnienia 0,6 bar. Pompa ta może być stosowana w instalacjach z obiegiem szczelnym dzięki odpowiedniej konfiguracji.

pompa próżniowa SB 10TV wyposażona jest w:

- Filtr ochronny na wlocie.
- Tłumik na wylocie.

Główne obszary zastosowań: żywność i napoje, przemysł budowlany, opakowania, tworzywa sztuczne, żywica, poligrafia, przemysł papierniczy, sitodruk, prasy do drewna, maszyny do podnoszenia ssącego, pobieranie próbek i analiza zanieczyszczeń.