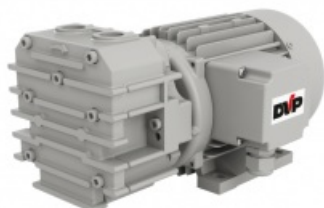


Karta produktu: Łopatkowa pompa próżniowa, bezolejowa CB 10, wydajność nom.: 10 m<sup>3</sup>/h; ciśnienie końcowe: 0,6 mbar; moc: 0,37 kW



Kod produktu: **CB 10**



Wydajność nominalna [m <sup>3</sup> /h]	10
Max. Nadciśnienie [bar-10 <sup>5</sup> Pa]	0,6
Moc silnika [KW] (1~/3~)	0,37 / 0,37
Prędkość obrotowa [obr./min]	1400
Poziom hałasu- pompa [Db (A)]	64
Waga [Kg [N]] (1~/3~)	15,5 [152] / 14 [137,3]
Wlot/ wylot	1/2" G / 1/2" G
Temperatura robocza [°C]	70 ÷ 75
Temperatura otoczenia [°C]	0 ÷ 40
Max. wilgotność/ n.p.m	80% / 1000m n.p.m

## Warianty produktu

Indeks

Cena

**Łopatkowa pompa próżniowa, bezolejowa CB 10, wydajność nom.: 10 m<sup>3</sup>/h; ciśnienie końcowe: 0,6 mbar; moc: 0,37 kW**  
**CB 10**

Ceny produktów widoczne dopiero po zalogowaniu. Jeżeli nie posiadasz konta, zarejestruj się.

## Opis produktu

**Łopatkowa pompa próżniowa, bezolejowa CB 10, wydajność nom.: 10 m<sup>3</sup>/h; ciśnienie końcowe: 0,6 mbar; moc: 0,37 kW**

Pompa próżniowa CB 10 ma ograniczone rozmiary i wagę, może być instalowane na ograniczonej przestrzeni, pod warunkiem dobrej wentylacji. Przemysłowa konstrukcja monoblokowa z wirnikiem zamontowanym bezpośrednio na wale silnika oraz zastosowanie lekkich stopów. Chłodzenie sprężarki zapewnia zintegrowany wentylator silnika.

Łopatkowa pompa próżniowa CB 10 jest wyposażona w: Filtr ochronny na wlocie.

Główne obszary zastosowań: przemysł budowlany.