

Kod produktu: 89446/10-MTM

Kod EAN: 5907772147795



d [mm]	34,92
D [mm]	76,2
T [mm]	29,37
Waga [kg]	0,676

## Warianty produktu

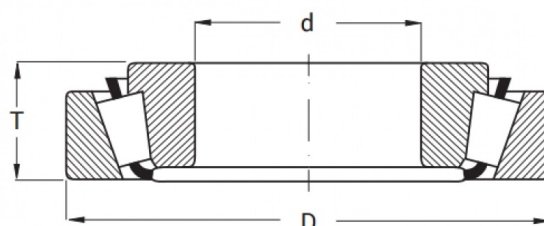
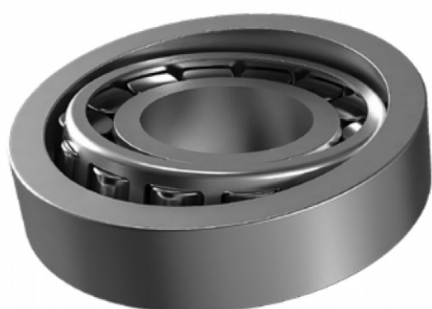
Indeks

Cena

**Łożysko stożkowe 89446/10**  
**89446/10-MTM**

Ceny produktów widoczne dopiero po zalogowaniu. Jeżeli nie posiadasz konta, zarejestruj się.

## Galeria



## Opis produktu

### Łożysko stożkowe 89446/10

Łożysko stożkowe 89446/10 to wysokiej klasy element toczny, przeznaczony **do pracy w warunkach dużych obciążeń osiowych i promieniowych**. Stożkowa konstrukcja bieżni i rolek zapewnia stabilność wału, precyzyjne prowadzenie i równomierne rozłożenie sił, co przekłada się na długą żywotność i niezawodność.

#### Zalety łożyska 89446/10:

- wysoka odporność na zużycie i przeciążenia,
- płynna i cicha praca przy dużych prędkościach obrotowych,
- możliwość pracy w układach parowanych do przenoszenia obciążeń osiowych w obu kierunkach,
- solidna konstrukcja ze stali łożyskowej o podwyższonej trwałości,
- stabilność i precyzja działania w wymagających warunkach.

Łożysko 89446/10 znajduje zastosowanie w przekładniach, piastach kół, maszynach przemysłowych i pojazdach ciężarowych, gdzie kluczowe są **niezawodność, trwałość i wysoka precyzja pracy.**

---