



Kod produktu: 16002-2RS-MTM

Kod EAN: 5907772148853

Warianty produktu

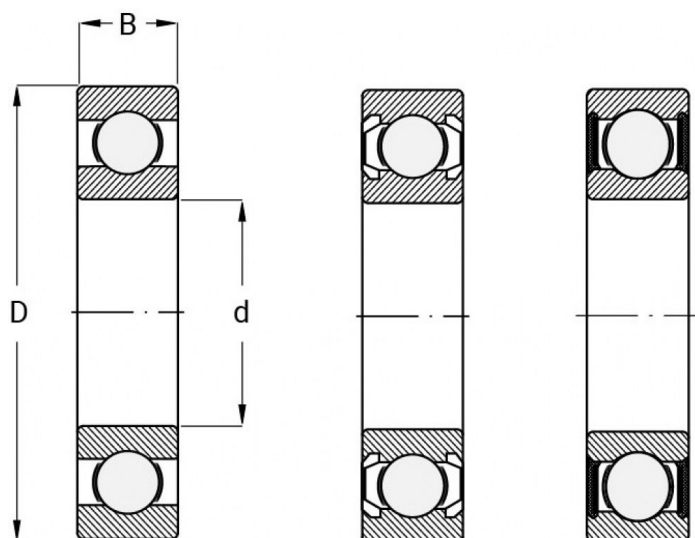
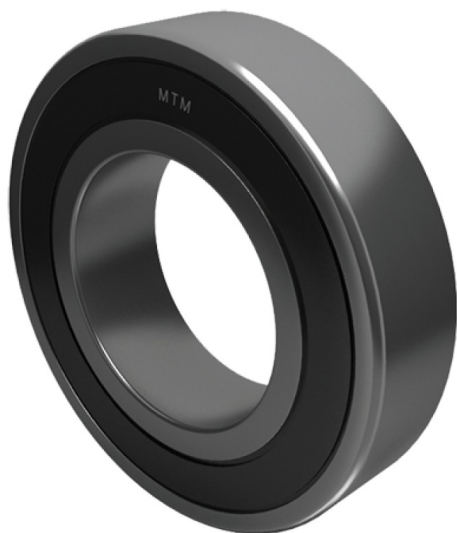
Indeks

Cena

Łożysko Kulkowe Jednorzędowe
16002 2RS
16002-2RS-MTM

Ceny produktów widoczne dopiero po zalogowaniu. Jeżeli nie posiadasz konta, zarejestruj się.

Galeria



Opis produktu

Łożysko kulkowe jednorzędowe 16002 2RS to **kompaktowe i niezawodne łożysko** toczne z **uszczelnieniem gumowym po obu stronach** (2RS), które chroni wnętrze przed zanieczyszczeniami i utratą smaru. Charakteryzuje się średnicą wewnętrzną 15 mm, zewnętrzną 32 mm i szerokością 8 mm. Dzięki niskim oporom toczenia, cichej pracy i dobrej nośności (dynamiczna 5590 N, statyczna 2850 N), znajduje **zastosowanie w lekkich układach mechanicznych** oraz precyzyjnych maszynach. Waga łożyska wynosi 0,025 kg.

