



Kod produktu: 6000-ZZC-MTM

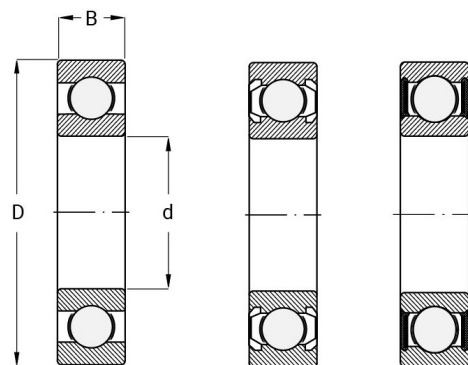
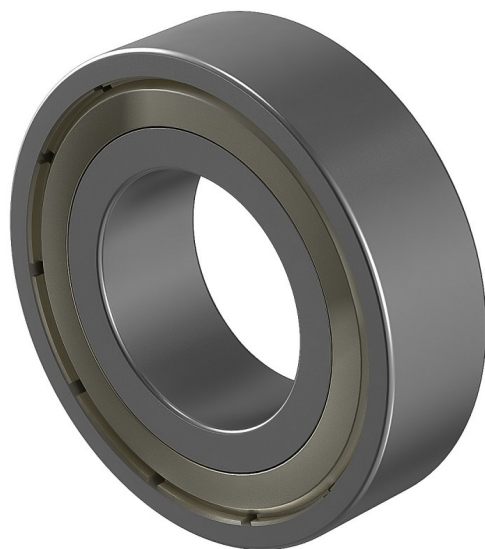
Kod EAN: 5907772108826

d [mm]	10
D [mm]	26
B [mm]	8
nośność dynam. [N]	4620
nośność stat. [N]	1960
Waga [kg]	0,019

## Warianty produktu

Indeks	Cena
Łożysko Kulkowe Jednorzędowe 6000 ZZC 6000-ZZC-MTM	Ceny produktów widoczne dopiero po zalogowaniu. Jeżeli nie posiadasz konta, zarejestruj się.

## Galeria



## Opis produktu

Łożysko 6000 ZZC to **precyzyjne jednorzędowe łożysko kulkowe wyposażone w obustronne metalowe osłony (ZZ)**, które skutecznie chronią przed zanieczyszczeniami, pyłem i drobnymi cząstkami. Oznaczenie "C" **wskazuje na powiększony luz promieniowy**, co czyni je odpowiednim rozwiązaniem dla zastosowań, gdzie występują większe rozszerzalności cieplne lub luz montażowy. Świetnie sprawdza się w silnikach, pompach, elektronarzędziach czy urządzeniach domowych. Dzięki kompaktowej budowie (średnica wewnętrzna 10 mm, zewnętrzna 26 mm, szerokość 8 mm) doskonale nadaje się do pracy w

ograniczonej przestrzeni.

---