



Kod produktu: 29417-M-MTM

Kod EAN: 5907772104989

d [mm]	85
D [mm]	180
B [mm]	58
nośność dynam. [N]	510000
nośność stat. [N]	1658000
Waga [kg]	7,05

Warianty produktu

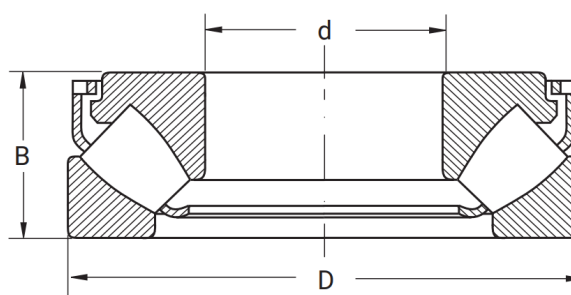
Indeks

Cena

Łożysko baryłkowe 29417 M
29417-M-MTM

Ceny produktów widoczne dopiero po zalogowaniu. Jeżeli nie posiadasz konta, zarejestruj się.

Galeria



Opis produktu

Łożysko baryłkowe 29417 M

Łożysko baryłkowe 29417 M to wytrzymałe łożysko samonastawne, przeznaczone do pracy w aplikacjach przemysłowych wymagających **wysokiej nośności przy dużych obciążeniach promieniowych i osiowych**. Konstrukcja z podwójnym rzędem wałeczków baryłkowych zapewnia kompensację niewspółosiowości wału, stabilną i cichą pracę oraz odporność na wibracje i przeciążenia, co gwarantuje niezawodność w trudnych warunkach eksploatacyjnych.

Kluczowe cechy:

- **Budowa:** podwójny rząd wałeczków baryłkowych
- **Zalety:** wysoka nośność, odporność na drgania i przeciążenia, długa żywotność
- **Zastosowanie:** maszyny przemysłowe, prasy, walcarki, przekładnie, napędy, urządzenia ciężkiego przemysłu

Łożysko 29417 M zapewnia **stabilną, niezawodną i długotrwałą pracę** w wymagających warunkach przemysłowych.