

Kod produktu: 29416-M-MTM

Kod EAN: 5907772104972



d [mm]	80
D [mm]	170
B [mm]	54
nośność dynam. [N]	468000
nośność stat. [N]	1380000
Waga [kg]	6,09

Warianty produktu

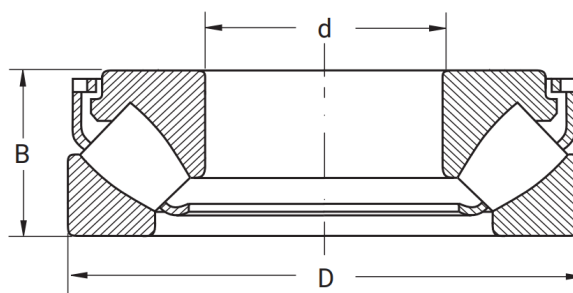
Indeks

Cena

Łożysko baryłkowe 29416 M
29416-M-MTM

Ceny produktów widoczne dopiero po zalogowaniu. Jeżeli nie posiadasz konta, zarejestruj się.

Galeria



Opis produktu

Łożysko baryłkowe 29416 M

Łożysko baryłkowe 29416 M to wytrzymałe łożysko samonastawne, przeznaczone do pracy w aplikacjach przemysłowych wymagających wysokiej nośności **przy dużych obciążeniach promieniowych i osiowych**. Konstrukcja z podwójnym rzędem wałeczków baryłkowych zapewnia kompensację niewspółosiowości wału, stabilną pracę oraz minimalizację drgań, co zwiększa niezawodność łożyska w trudnych warunkach eksploatacyjnych.

Kluczowe cechy:

- **Budowa:** podwójny rząd wałeczków baryłkowych
- **Zalety:** wysoka nośność, odporność na wibracje i przeciążenia, długa żywotność
- **Zastosowanie:** maszyny przemysłowe, prasy, walcarki, napędy, przekładnie, urządzenia ciężkiego przemysłu

Łożysko 29416 M zapewnia **stabilną i niezawodną pracę** maszyn w wymagających warunkach przemysłowych, gwarantując długą żywotność i trwałość eksploatacyjną.