

Kod produktu: 89449/10-MTM

Kod EAN: 5907772118283



d [mm]	36,512
D [mm]	76,2
C [mm]	29,37
Waga [kg]	0,648

## Warianty produktu

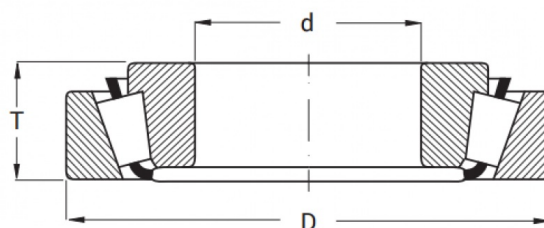
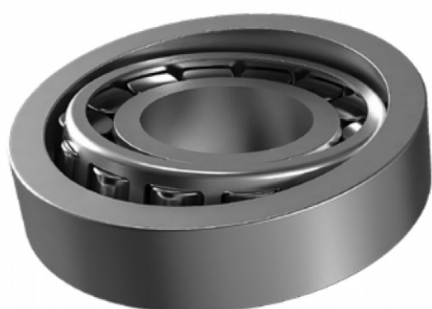
Indeks

Cena

Łożysko stożkowe 89449/10  
89449/10-MTM

Ceny produktów widoczne dopiero po zalogowaniu. Jeżeli nie posiadasz konta, zarejestruj się.

## Galeria



## Opis produktu

### Łożysko stożkowe 89449/10

Łożysko stożkowe 89449/10 to wysokiej klasy element toczny, przeznaczony **do pracy w układach, gdzie występują duże obciążenia osiowe i promieniowe**. Stożkowa konstrukcja bieżni i rolek zapewnia stabilne prowadzenie wału, równomierne rozłożenie sił oraz wysoką trwałość w wymagających warunkach eksploatacyjnych.

### Cechy i zalety:

- wysoka nośność dynamiczna i statyczna,
- odporność na zużycie i przeciążenia,
- płynna i cicha praca nawet przy dużych prędkościach obrotowych,
- możliwość stosowania w układach parowanych do przenoszenia obciążeń osiowych w obu kierunkach,
- wykonanie z hartowanej stali łożyskowej o zwiększonej trwałości.

Łożysko 89449/10 znajduje zastosowanie w przekładniach, piastach kół, maszynach przemysłowych i pojazdach użytkowych, gdzie wymagana jest **niezawodność, trwałość i precyzyjna praca pod obciążeniem.**

---