

Kod produktu: 86649/10-MTM

Kod EAN: 5907772118269



d [mm]	30,162
D [mm]	64,292
T [mm]	21,433
Waga [kg]	0,333

Warianty produktu

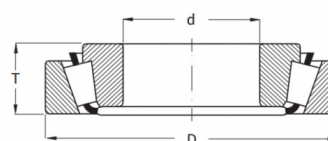
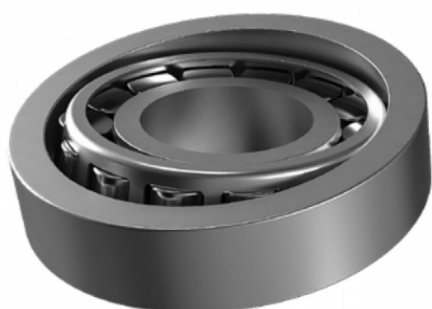
Indeks

Cena

Łożysko stożkowe 86649/10
86649/10-MTM

Ceny produktów widoczne dopiero po zalogowaniu. Jeżeli nie posiadasz konta, zarejestruj się.

Galeria



Opis produktu

Łożysko stożkowe 86649/10

Łożysko stożkowe 86649/10 to wysokowytrzymały element toczny przeznaczony **do pracy w warunkach dużych obciążeń osiowych i promieniowych**. Dzięki stożkowej geometrii rolek i bieżni zapewnia stabilność, precyzję prowadzenia wału oraz długą żywotność nawet w wymagających aplikacjach.

Cechy i zalety łożyska 86649/10:

- duża nośność i odporność na zużycie,
- płynna, cicha praca dzięki precyzyjnemu spasowaniu elementów,
- **doskonała stabilność przy zmiennych obciążeniach,**
- możliwość pracy w układach parowanych,
- trwała stal łożyskowa o wysokiej odporności na zmęczenie materiału.

Łożysko 86649/10 znajduje zastosowanie w piastach kół, układach napędowych, przekładniach i maszynach przemysłowych, gdzie liczy się **niezawodność, wytrzymałość i precyzja działania.**
