

Kod produktu: 88048/10-MTM

Kod EAN: 5907772118276



d [mm]	33,338
D [mm]	68,262
T [mm]	22,225
Waga [kg]	0,397

Warianty produktu

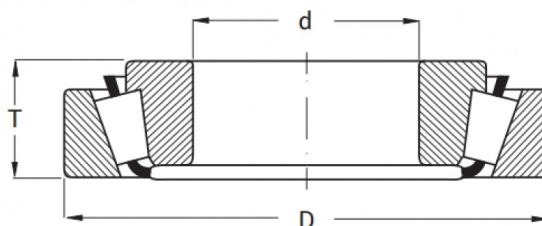
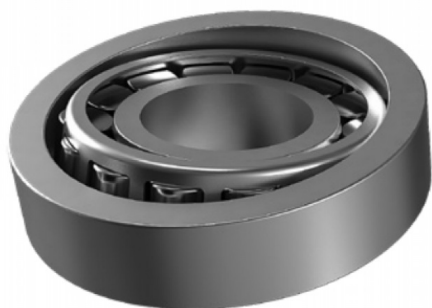
Indeks

Cena

Łożysko stożkowe 88048/10
88048/10-MTM

Ceny produktów widoczne dopiero po zalogowaniu. Jeżeli nie posiadasz konta, zarejestruj się.

Galeria



Opis produktu

Łożysko stożkowe 88048/10

Łożysko stożkowe 88048/10 to precyzyjny element toczny stworzony do pracy w układach, gdzie występują wysokie obciążenia osiowe i promieniowe. Stożkowa konstrukcja rolek i bieżni **umożliwia równomierne przenoszenie sił, gwarantując stabilną, cichą i wydajną pracę** nawet przy dużych prędkościach.

Zalety łożyska 88048/10:

- wysoka nośność i trwałość eksploatacyjna,
- niskie tarcie i efektywne rozpraszanie ciepła,
- odporność na przeciążenia i wibracje,
- precyzyjne wykonanie zapewniające płynność ruchu,
- możliwość stosowania w parach dla przenoszenia sił osiowych w obu kierunkach.

Łożysko 88048/10 znajduje zastosowanie w maszynach przemysłowych, przekładniach, piastach kół oraz urządzeniach transportowych, zapewniając **niezawodność i długą żywotność** w intensywnych warunkach pracy.
