

Kod produktu: 4201-2RS-TVP-MTM

Kod EAN: 5907772107546

d [mm]	12
D [mm]	32
B [mm]	14
nośność dynam. [N]	1600
nośność stat. [N]	6200
Waga [kg]	0,062

Warianty produktu

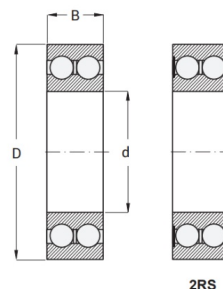
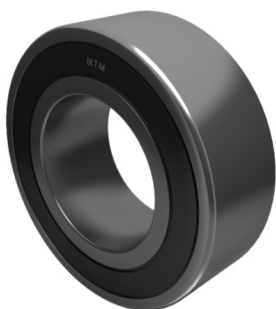
Indeks

Cena

Łożysko Kulkowe Dwurzędowe 4201
2RS TVP
4201-2RS-TVP-MTM

Ceny produktów widoczne dopiero po zalogowaniu. Jeżeli nie posiadasz konta, zarejestruj się.

Galeria



Opis produktu

Łożysko kulkowe dwurzędowe 4201 2RS marki MTM o wymiarach 12x32x14 mm wyposażone jest w uszczelnienia z obu stron, **co zapewnia ochronę przed zabrudzeniami i zwiększa trwałość**. Charakteryzuje się nośnością statyczną 6200 N oraz nośnością dynamiczną 1600 N. To solidne **łożysko dedykowane jest do zastosowań wymagających niezawodnej ochrony** i cichej pracy w trudnych warunkach.