



Kod produktu: 61815 (6815)-2RS-MTM

Kod EAN: 5907772111963

d [mm]	75
D [mm]	95
B [mm]	10
nośność dynam. [N]	12500
nośność stat. [N]	10800
Waga [kg]	0,150

Warianty produktu

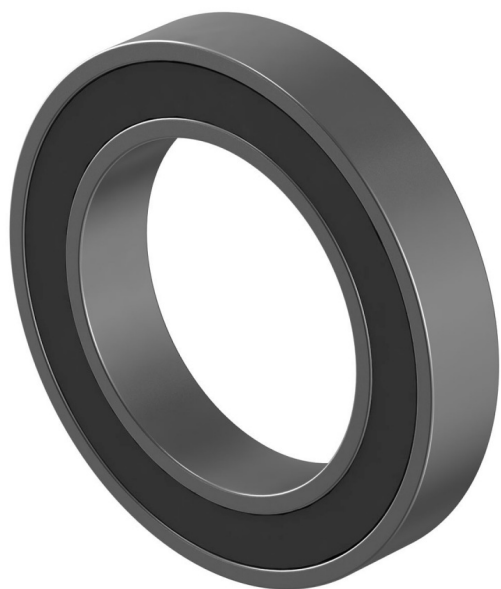
Indeks

Cena

Łożysko Kulkowe Jednorzędowe
61815 2RS
61815 (6815)-2RS-MTM

Ceny produktów widoczne dopiero po zalogowaniu. Jeżeli nie posiadasz konta, zarejestruj się.

Galeria



Opis produktu

Łożysko kulkowe jednorzędowe 61815 2RS

Łożysko 61815 2RS wyposażone jest w **podwójne gumowe uszczelnienia**, które skutecznie chronią wnętrze łożyska przed **kurzem, wilgocią i innymi zanieczyszczeniami**. To sprawia, że model jest idealny do pracy w trudniejszych warunkach, gdzie wymagana jest **wysoka niezawodność i ograniczona konserwacja**.

Najważniejsze cechy:

- podwójne uszczelnienia typu 2RS dla ochrony przed zanieczyszczeniami,
- cicha i płynna praca przy różnych prędkościach,
- wydłużona żywotność nawet w trudnych warunkach,
- fabrycznie nasmarowane i gotowe do montażu.

Zastosowania:

- silniki elektryczne i przekładnie mechaniczne,
- maszyny przemysłowe i urządzenia automatyki,
- sprzęt rolniczy, ogrodniczy i lekkie maszyny przemysłowe,
- wszędzie tam, gdzie wymagana jest ochrona przed kurzem i wilgocią oraz niezawodność.

Łożysko 61815 2RS to połączenie **trwałości, ochrony i wygody użytkowania**, sprawdzające się w wielu wymagających zastosowaniach.