

Kod produktu: 29412-MW33-MTM

Kod EAN: 5907772104941



d [mm]	60
D [mm]	130
B [mm]	42
nośność dynam. [N]	290000
nośność stat. [N]	925000
Waga [kg]	2,80

## Warianty produktu

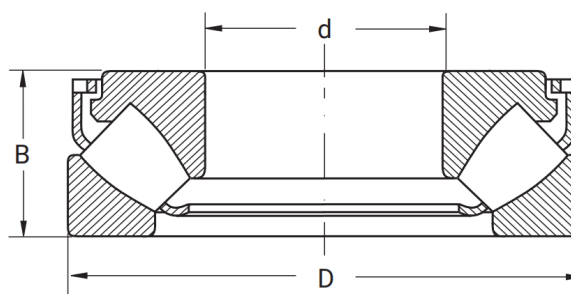
### Indeks

### Cena

Łożysko baryłkowe 29412  
MW33  
29412-MW33-MTM

Ceny produktów widoczne dopiero po zalogowaniu. Jeżeli nie posiadasz konta, zarejestruj się.

## Galeria



## Opis produktu

### Łożysko baryłkowe 29412 MW33

Łożysko baryłkowe 29412 MW33 to wysokowytrzymałe łożysko samonastawne, zaprojektowane do pracy w aplikacjach przemysłowych o dużych obciążeniach promieniowych i osiowych. **Konstrukcja z podwójnym rzędem wałeczków baryłkowych** zapewnia kompensację niewspółosiowości wału, stabilną i cichą pracę, a oznaczenie MW33 wskazuje na obecność

kanałów i pierścienia smarującego, co umożliwia efektywne smarowanie oraz odprowadzanie ciepła, wydłużając żywotność łożyska.

**Kluczowe cechy:**

- **Budowa:** podwójny rząd wałeczków baryłkowych, system smarowania MW33
- **Zalety:** wysoka nośność, odporność na wibracje i przeciążenia, długa żywotność
- **Zastosowanie:** przemysł ciężki, prasy, walcarki, napędy, przekładnie, maszyny energetyczne

Łożysko 29412 MW33 to niezawodne rozwiązanie zapewniające **stabilność pracy, wysoką efektywność i długą eksploatację** w trudnych warunkach przemysłowych.