

Kod produktu: 29316-M-MTM

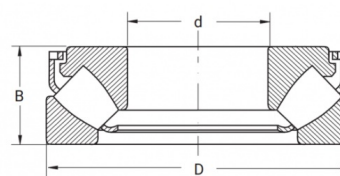
Kod EAN: 5907772104897



Warianty produktu

Indeks	Cena
Łożysko baryłkowe 29316 MW33 29316-M-MTM	Ceny produktów widoczne dopiero po zalogowaniu. Jeżeli nie posiadasz konta, zarejestruj się.

Galeria



Opis produktu

Łożysko baryłkowe 29316 MW33

Łożysko baryłkowe 29316 MW33 to wysokowytrzymałe łożysko samonastawne, zaprojektowane do pracy w aplikacjach przemysłowych o **bardzo dużych obciążeniach promieniowych i osiowych**. Podwójny rząd wałeczków baryłkowych zapewnia kompensację niewspółosiowości wału, a konstrukcja MW33 umożliwia skuteczne smarowanie i odprowadzanie ciepła,

co wydłuża żywotność łożyska. Łożysko cechuje się stabilną, cichą pracą oraz wysoką odpornością na drgania i przeciążenia, nawet w wymagających warunkach przemysłowych.

Kluczowe cechy:

- **Budowa:** podwójny rząd wałeczków baryłkowych, system smarowania MW33
- **Zalety:** wysoka nośność, długa żywotność, odporność na drgania i przeciążenia
- **Zastosowanie:** maszyny przemysłowe, prasy, walcarki, przekładnie, napędy, urządzenia ciężkiego przemysłu

Łożysko 29316 MW33 to niezawodne rozwiązanie gwarantujące **stabilność pracy i trwałość** w trudnych warunkach eksploatacyjnych.