

Kod produktu: 30210-MTM

Kod EAN: 5907772105146



d [mm]	50
D [mm]	90
T [mm]	21,75
Waga [kg]	0,540
nośność dynam. [N]	76500
nośność stat.[N]	91500

Warianty produktu

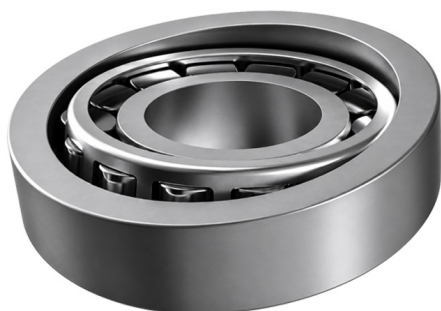
Indeks

Cena

Łożysko stożkowe 30210
30210-MTM

Ceny produktów widoczne dopiero po zalogowaniu. Jeżeli nie posiadasz konta, zarejestruj się.

Galeria



Opis produktu

Łożysko Stożkowe 30210 - Łożysko MTM

Łożysko 30210 MTM to jednorzędowe łożysko stożkowe przeznaczone do pracy **w warunkach wymagających wysokiej stabilności i precyzji prowadzenia wału**. Dzięki swojej konstrukcji, łożysko efektywnie przenosi duże obciążenia promieniowe i osiowe w jednym kierunku, zapewniając płynną i cichą pracę nawet przy dużych prędkościach.

Zastosowanie łożyska 30210 obejmuje:

- przekładnie główne, skrzynie biegów i wały napędowe,
- piasty kół w pojazdach osobowych i ciężarowych,
- maszyny przemysłowe o wysokich wymaganiach eksploatacyjnych,
- układy mechaniczne, w których istotna jest precyzja i niska emisja hałasu.

Najważniejsze zalety łożyska 30210 MTM:

- wysoka nośność promieniowa i osiowa,
- doskonała stabilność pracy przy dużych prędkościach,
- precyzyjne wykonanie gwarantujące płynność obrotu,
- odporność na wibracje i zużycie,
- długa żywotność dzięki zastosowaniu wysokogatunkowej stali łożyskowej.

Łożysko MTM 30210 to niezawodne rozwiązanie dla konstrukcji wymagających **trwałości, precyzji oraz stabilnej pracy** w zmiennych warunkach obciążeniowych.
