

Kod produktu: 29426-M-MTM

Kod EAN: 5907772105023



d [mm]	130
D [mm]	270
B [mm]	85
nośność dynam. [N]	110000
nośność stat. [N]	3500000
Waga [kg]	23,70

Warianty produktu

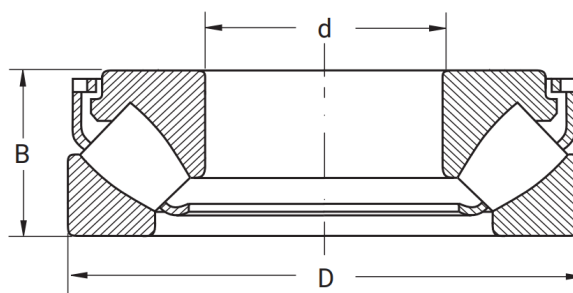
Indeks

Cena

Łożysko baryłkowe 29426 M
29426-M-MTM

Ceny produktów widoczne dopiero po zalogowaniu. Jeżeli nie posiadasz konta, zarejestruj się.

Galeria



Opis produktu

Łożysko baryłkowe 29426 M

Łożysko baryłkowe 29426 M to wytrzymałe łożysko samonastawne, zaprojektowane do pracy w aplikacjach przemysłowych o wysokich obciążeniach promieniowych i osiowych. **Podwójny rząd wałeczków baryłkowych** zapewnia skuteczną kompensację niewspółosiowości wału, stabilną pracę oraz minimalizację drgań, co zwiększa niezawodność w trudnych warunkach eksploatacyjnych.

Kluczowe cechy:

- **Budowa:** podwójny rząd wałeczków baryłkowych
- **Zalety:** wysoka nośność, odporność na wibracje i przeciążenia, długa żywotność
- **Zastosowanie:** maszyny przemysłowe, prasy, walcarki, napędy, przekładnie, urządzenia ciężkiego przemysłu

Łożysko 29426 M gwarantuje **niezawodną, stabilną i długotrwałą eksploatację** w wymagających warunkach przemysłowych.