

Kod produktu: LM67048/10-MTM

Kod EAN: 5907772124598



d [mm]	31,75
D [mm]	59,131
T [mm]	15,875
Waga [kg]	0,22

Warianty produktu

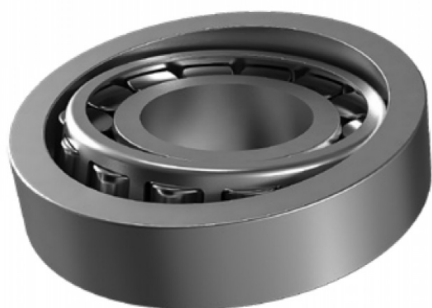
Indeks

Cena

Łożysko stożkowe
LM67048/10
LM67048/10-MTM

Ceny produktów widoczne dopiero po zalogowaniu. Jeżeli nie posiadasz konta, zarejestruj się.

Galeria



Opis produktu

Łożysko stożkowe LM67048/10

Łożysko stożkowe LM67048/10 to wytrzymały element toczny, przeznaczony do pracy w warunkach wysokich obciążeń promieniowych i osiowych. Stożkowa konstrukcja rolek i bieżni zapewnia **stabilne prowadzenie wału**, równomierne rozłożenie sił oraz długą żywotność, nawet w wymagających aplikacjach przemysłowych.

Cechy i zalety:

- wysoka nośność dynamiczna i statyczna,
- **odporność na przeciążenia i zużycie,**
- płynna i cicha praca przy dużych prędkościach obrotowych,
- możliwość montażu w układach parowanych do przenoszenia obciążeń osiowych w obu kierunkach,
- solidne wykonanie ze stali łożyskowej gwarantujące trwałość i niezawodność.

Łożysko LM67048/10 znajduje zastosowanie w przekładniach, wałach napędowych, piastach kół oraz maszynach przemysłowych, gdzie kluczowa jest precyzja **działania, niezawodność i długa żywotność elementu.**
