

Kod produktu: LM48548/10-MTM

Kod EAN: 5907772124543



d [mm]	34,925
D [mm]	65,088
T [mm]	18,034
Waga [kg]	0,251

## Warianty produktu

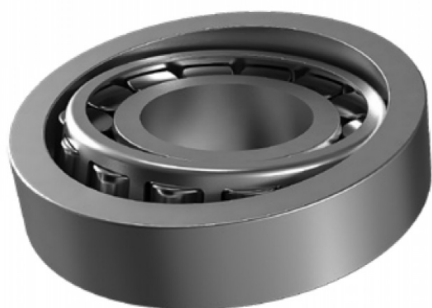
### Indeks

### Cena

Łożysko stożkowe  
LM48548/10  
LM48548/10-MTM

Ceny produktów widoczne dopiero po zalogowaniu. Jeżeli nie posiadasz konta, zarejestruj się.

## Galeria



## Opis produktu

### Łożysko stożkowe LM48548/10

Łożysko stożkowe LM48548/10 to wytrzymały element toczny, zaprojektowany do pracy w warunkach wysokich obciążeń promieniowych i osiowych. Stożkowa konstrukcja bieżni i rolek zapewnia **stabilne prowadzenie wału**, równomierne rozłożenie sił oraz długą żywotność, nawet przy intensywnej eksploatacji.

### Cechy i zalety:

- wysoka nośność dynamiczna i statyczna,
- **odporność na przeciążenia i zużycie,**
- płynna i cicha praca przy dużych prędkościach obrotowych,
- możliwość montażu w układach parowanych do przenoszenia obciążeń osiowych w obu kierunkach,
- solidne wykonanie ze stali łożyskowej zapewniające trwałość i niezawodność.

Łożysko LM48548/10 znajduje zastosowanie w przekładniach, piastach kół, wałach napędowych oraz maszynach przemysłowych, gdzie liczy się **precyzja działania, niezawodność i długa żywotność elementu.**

---