

Kod produktu: LM501349/10-MTM

Kod EAN: 5907772124550



d [mm]	41,275
D [mm]	73,431
T [mm]	19,558
Waga [kg]	0,34

Warianty produktu

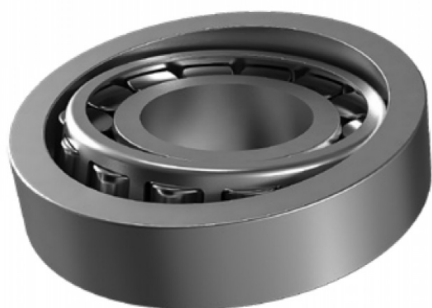
Indeks

Cena

Łożysko stożkowe
LM501349/10
LM501349/10-MTM

Ceny produktów widoczne dopiero po zalogowaniu. Jeżeli nie posiadasz konta, zarejestruj się.

Galeria



Opis produktu

Łożysko stożkowe LM501349/10

Łożysko stożkowe LM501349/10 to wytrzymały element toczny, zaprojektowany **do pracy w warunkach wysokich obciążeń promieniowych i osiowych**. Stożkowa konstrukcja bieżni i rolek zapewnia stabilne prowadzenie wału, równomierne rozłożenie sił oraz długą żywotność w wymagających aplikacjach przemysłowych.

Cechy i zalety:

- wysoka nośność dynamiczna i statyczna,
- **odporność na zużycie i przeciążenia,**
- płynna i cicha praca przy dużych prędkościach obrotowych,
- możliwość pracy w układach parowanych do przenoszenia obciążeń osiowych w obu kierunkach,
- wykonanie ze stali łożyskowej zapewniające trwałość i niezawodność.

Łożysko LM501349/10 znajduje zastosowanie w przekładniach, piastach kół, wałach napędowych i maszynach przemysłowych, gdzie kluczowe są **precyzja działania, niezawodność i długa żywotność elementu.**
