

Kod produktu: LM300849/11-MTM

Kod EAN: 5907772124451



d [mm]	40,987
D [mm]	67,975
T [mm]	17,5
Waga [kg]	0,25

Warianty produktu

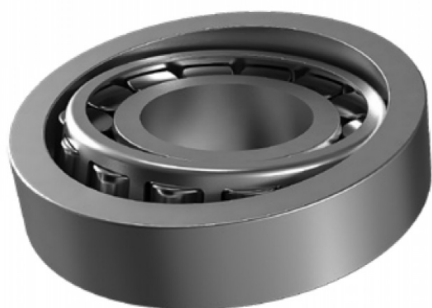
Indeks

Cena

Łożysko stożkowe
LM300849/11
LM300849/11-MTM

Ceny produktów widoczne dopiero po zalogowaniu. Jeżeli nie posiadasz konta, zarejestruj się.

Galeria



Opis produktu

Łożysko stożkowe LM300849/11

Łożysko stożkowe LM300849/11 to wysokiej jakości element toczny, przeznaczony **do pracy w warunkach wysokich obciążeń promieniowych i osiowych**. Stożkowa konstrukcja bieżni i rolek zapewnia stabilne prowadzenie wału, równomierne rozłożenie sił oraz długą żywotność nawet w trudnych aplikacjach przemysłowych.

Cechy i zalety:

- wysoka nośność dynamiczna i statyczna,
- **odporność na zużycie i przeciążenia,**
- płynna i cicha praca przy dużych prędkościach obrotowych,
- możliwość stosowania w układach parowanych do przenoszenia obciążeń osiowych w obu kierunkach,
- solidne wykonanie ze stali łożyskowej gwarantujące trwałość i niezawodność.

łożysko LM300849/11 znajduje zastosowanie w przekładniach, wałach napędowych, piastach kół oraz maszynach przemysłowych, gdzie kluczowa jest **precyzja działania, niezawodność i długowieczność elementu.**
