

Kod produktu: LM11749/10-MTM

Kod EAN: 5907772124291



d [mm]	17,462
D [mm]	39,878
T [mm]	13,843
Waga [kg]	0,086

Warianty produktu

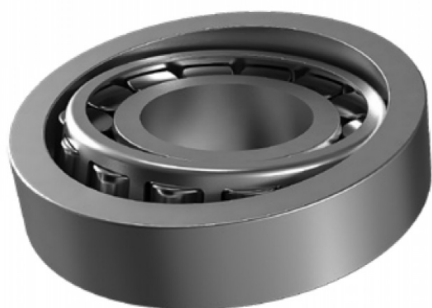
Indeks

Cena

Łożysko stożkowe
LM11749/10
LM11749/10-MTM

Ceny produktów widoczne dopiero po zalogowaniu. Jeżeli nie posiadasz konta, zarejestruj się.

Galeria



Opis produktu

Łożysko stożkowe LM11749/10

Łożysko stożkowe LM11749/10 to wysokowytrzymały element toczny przeznaczony **do pracy w warunkach znacznych obciążeń promieniowych i osiowych**. Stożkowa konstrukcja bieżni i rolek zapewnia stabilne prowadzenie wału, równomierne rozłożenie sił oraz długą żywotność nawet w intensywnej eksploatacji.

Cechy i zalety:

- wysoka nośność dynamiczna i statyczna,
- **odporność na przeciążenia i zużycie,**
- płynna i cicha praca przy dużych prędkościach obrotowych,
- możliwość montażu w układach parowanych do przenoszenia obciążeń osiowych w obu kierunkach,
- wykonanie z hartowanej stali łożyskowej gwarantujące trwałość i niezawodność.

Łożysko LM11749/10 znajduje zastosowanie w przekładniach, piastach kół, wałach napędowych oraz maszynach przemysłowych, gdzie **kluczowa jest precyzja, niezawodność i długowieczność.**
