

Kod produktu: 32030-MTM

Kod EAN: 5907772105894



d [mm]	150
D [mm]	225
T [mm]	48
Waga [kg]	6,350
nośność dynam. [N]	369000
nośność stat.[N]	655000

Warianty produktu

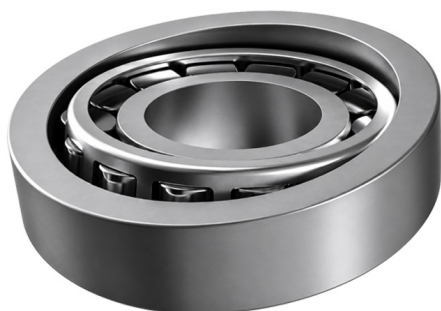
Indeks

Cena

**Łożysko stożkowe 32030
32030-MTM**

Ceny produktów widoczne dopiero po zalogowaniu. Jeżeli nie posiadasz konta, zarejestruj się.

Galeria



Opis produktu

Łożysko Stożkowe 32030 - Łożysko MTM

Łożysko 32030 MTM to jednorzędowe łożysko stożkowe, zaprojektowane dla aplikacji wymagających **stabilności pracy przy intensywnych obciążeniach i drganiach**. Stożkowa konstrukcja bieżni umożliwia równomierne rozłożenie sił, zapewniając bezpieczną i płynną pracę wału w wymagających warunkach przemysłowych.

Najważniejsze cechy łożyska 32030:

- **Odporność na obciążenia dynamiczne:** efektywne przenoszenie sił osiowych i promieniowych.
- **Stabilna praca:** redukuje drgania i luz, gwarantując cichą eksploatację.
- **Trwała konstrukcja:** hartowana stal minimalizuje zużycie i wydłuża żywotność.
- **Łatwa konserwacja:** ograniczone wymagania serwisowe, co zwiększa niezawodność.

Zastosowanie:

- Maszyny przemysłowe i układy napędowe,
- Pojazdy ciężarowe oraz sprzęt rolniczy,
- Konstrukcje budowlane i transportowe narażone na wibracje i zmienne obciążenia,
- Systemy wymagające precyzyjnej, stabilnej i długotrwałej pracy wału.

Łożysko MTM 32030 łączy w sobie **stabilność, wytrzymałość i odporność** na dynamiczne warunki pracy, zapewniając niezawodną eksploatację w najbardziej wymagających aplikacjach.