

Kod produktu: 32224-MTM

Kod EAN: 5907772106495



d [mm]	120
D [mm]	215
T [mm]	61,5
Waga [kg]	9,150
nośność dynam. [N]	468000
nośność stat.[N]	695000

Warianty produktu

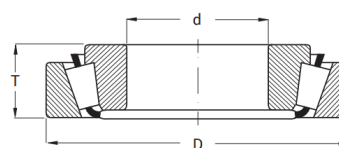
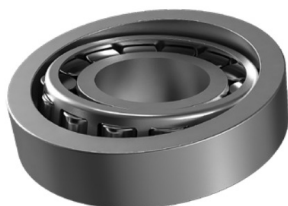
Indeks

Cena

**Łożysko stożkowe 32224
32224-MTM**

Ceny produktów widoczne dopiero po zalogowaniu. Jeżeli nie posiadasz konta, zarejestruj się.

Galeria



Opis produktu

Łożysko Stożkowe 32224 - MTM

Łożysko stożkowe 32224 MTM to solidny element toczny, zaprojektowany do pracy w układach wymagających wysokiej nośności oraz stabilnego przenoszenia obciążeń promieniowych i osiowych. Stożkowa konstrukcja bieżni zapewnia równomierne rozłożenie sił, stabilność wału oraz płynną i cichą pracę, co przekłada się na długotrwałą i niezawodną eksploatację nawet w wymagających warunkach.

Korzyści dla użytkownika:

- **Odporność na duże obciążenia i wstrząsy** – sprawdza się w dynamicznych układach napędowych.
- **Stabilna i płynna praca** – redukcja luzu osiowego i wibracji.
- **Trwałość i niezawodność** – hartowana stal ogranicza zużycie i wydłuża żywotność.
- **Łatwy montaż i regulacja luzu** – szybka adaptacja w różnych konstrukcjach mechanicznych.

Zastosowanie:

- piastach kół pojazdów i przyczep,
- przekładniach mechanicznych i wałach napędowych,
- maszynach budowlanych, rolniczych i przemysłowych wymagających stabilnej pracy pod dużym obciążeniem.

Łożysko 32224 MTM łączy **precyzję, wytrzymałość i niezawodność, gwarantując długotrwałą i bezproblemową eksploatację** w najbardziej wymagających aplikacjach mechanicznych.