



Kod produktu: 7205-MTM  
Kod EAN: 5907772117880

d [mm]	25
D [mm]	52
B [mm]	15
nośność dynam. [N]	15300
nośność stat. [N]	9500
Waga [kg]	0,130

## Warianty produktu

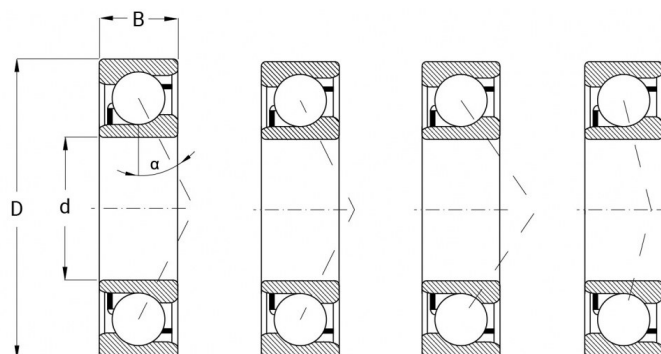
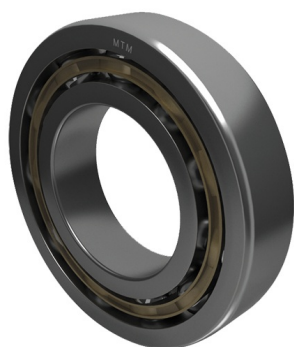
### Indeks

Łożysko Kulkowe Skośne  
Jednorzędowe 7205  
7205-MTM

### Cena

Ceny produktów widoczne dopiero po zalogowaniu. Jeżeli nie posiadasz konta, zarejestruj się.

## Galeria



## Opis produktu

Łożysko Kulkowe Skośne Jednorzędowe 7205 to precyzyjny element toczny zaprojektowany do pracy w aplikacjach wymagających **jednoczesnego przenoszenia obciążeń promieniowych oraz osiowych** w jednym kierunku. Jego skośna konstrukcja pozwala na efektywne działanie **w warunkach wysokich prędkości i dużej dokładności**.

Łożysko 7205 znajduje **szerokie zastosowanie w układach napędowych**, maszynach przemysłowych, pompach, silnikach

elektrycznych oraz wrzecionach obrabiarek, gdzie **niezawodność i płynność pracy** są kluczowe. Dzięki zoptymalizowanej geometrii bieżni, model ten charakteryzuje się zwiększoną **szttywnością i stabilnością** w trakcie obciążenia.

**Najważniejsze cechy łożyska 7205:**

- Jednorzędowa konstrukcja kulkowa skośna
- Możliwość przenoszenia obciążeń promieniowych i osiowych w jednym kierunku
- Wysoka precyzja i płynność pracy
- Odporność na dynamiczne warunki eksploatacyjne
- Trwałość i niezawodność w wymagających aplikacjach