



Kod produktu: 7206-MTM  
Kod EAN: 5907772117903

d [mm]	30
D [mm]	62
B [mm]	16
nośność dynam. [N]	21300
nośność stat. [N]	13700
Waga [kg]	0,217

## Warianty produktu

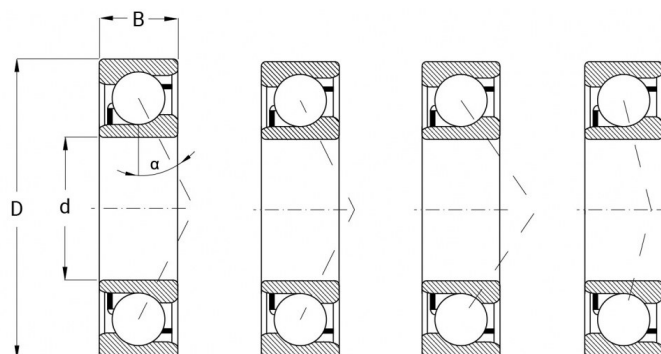
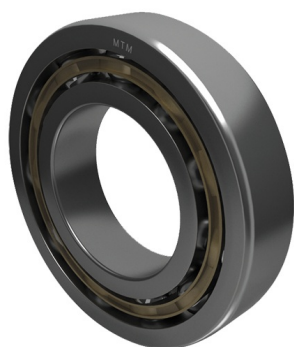
### Indeks

Łożysko Kulkowe Skośne  
Jednorzędowe 7206  
7206-MTM

### Cena

Ceny produktów widoczne dopiero po zalogowaniu. Jeżeli nie posiadasz konta, zarejestruj się.

## Galeria



## Opis produktu

Łożysko Kulkowe Skośne Jednorzędowe 7206 to precyzyjne łożysko toczne przeznaczone do pracy w aplikacjach, gdzie konieczne jest **jednoczesne przenoszenie obciążeń promieniowych i osiowych** w jednym kierunku. Dzięki specjalnej budowie z bieżniami ustawionymi skośnie, **łożysko to cechuje się wysoką sztywnością** i doskonale sprawdza się w mechanizmach wymagających precyzji i stabilności.

Model 7206 zapewnia **niezawodną pracę przy dużych prędkościach obrotowych**, zachowując odporność na obciążenia dynamiczne i zmienne warunki eksploatacji. Stosowany jest m.in. w obrabiarkach, pompach, sprzężarkach, silnikach elektrycznych, przekładniach oraz wrzecionach maszyn CNC.

**Najważniejsze cechy łożyska 7206:**

- Konstrukcja jednorzędowa skośna – do przenoszenia obciążeń promieniowych i osiowych w jednym kierunku
- Wysoka **sztywność i stabilność pracy**
- Możliwość pracy przy dużych prędkościach obrotowych
- **Odporność na obciążenia dynamiczne** i precyzyjne prowadzenie wału
- Zastosowanie w wymagających układach napędowych i mechanicznych