



Kod produktu: 7207-MTM
Kod EAN: 5907772117934

d [mm]	35
D [mm]	72
B [mm]	17
nośność dynam. [N]	19100
nośność stat. [N]	13700
Waga [kg]	0,313

Warianty produktu

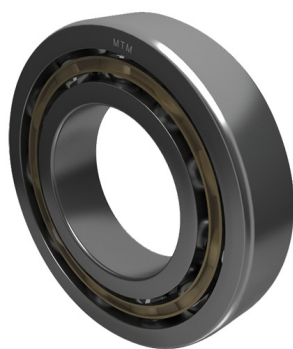
Indeks

Łożysko Kulkowe Skośne
Jednorzędowe 7207
7207-MTM

Cena

Ceny produktów widoczne dopiero po zalogowaniu. Jeżeli nie posiadasz konta, zarejestruj się.

Galeria



Opis produktu

Łożysko Kulkowe Skośne Jednorzędowe 7207 to precyzyjny element łożyskowy, który **sprawdza się w aplikacjach wymagających przenoszenia zarówno obciążeń promieniowych, jak i osiowych** – szczególnie w jednym kierunku. Dzięki swojej konstrukcji **pozwała na uzyskanie wysokiej sztywności układu**, co jest istotne w maszynach pracujących z dużymi prędkościami obrotowymi i pod dużym obciążeniem.

łożysko znajduje zastosowanie m.in. w wrzecionach obrabiarek, układach napędowych, pompach, silnikach elektrycznych, przekładniach oraz urządzeniach przemysłowych, gdzie wymagana jest **niezawodność, trwałość i precyzja działania.**

Cechy charakterystyczne 7207:

- Jednorzędowa konstrukcja skośna umożliwiająca przenoszenie obciążeń złożonych
- **Zdolność do pracy przy dużych prędkościach obrotowych**
- Dobra odporność na obciążenia osiowe w jednym kierunku
- Wysoka **sztywność i stabilność** układu łożyskowego
- Uniwersalne zastosowanie w precyzyjnych mechanizmach przemysłowych